



Le partenaire
de vos stratégies
environnementales

ECTARE



Création d'une nouvelle déchetterie et plate-forme déchets verts

Commune de Foix (09)



Pièce n°11 - Enregistrement CAPACITÉS TECHNIQUES ET FINANCIÈRES

Référence : 2022-000272

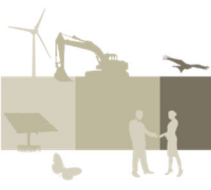
Date : Juillet 2023

www.cabinet-ectare.fr

6, avenue Georges
POMPIDOU
bât. A – Entrée 2
31130 BALMA
Tél. 05 62 89 06 10
E-mail : contact@ectare.fr

SCOP ARL AU CAPITAL VARIABLE
DE 90 576 euros au 31/12/2020
RCS TOULOUSE B 389 797 010
SIRET 38979701000 029. NAF 7490B







SOMMAIRE

| | |
|--|------------------------------------|
| SOMMAIRE | 4 |
| 1. DÉSIGNATION DU PÉTITIONNAIRE..... | 6 |
| 2. CAPACITÉS TECHNIQUES ET FINANCIÈRES..... | 7 |
| 2.1. ORGANISATION | 7 |
| 2.2. CAPACITÉS TECHNIQUES..... | 8 |
| 2.2.1. <i>Personnel</i> | 8 |
| 2.2.2. <i>Equipements</i> | Erreur ! Signet non défini. |
| 2.3. INSTALLATIONS..... | 9 |
| 2.4. CAPACITÉS FINANCIÈRES | 11 |

LISTE DES FIGURES

| | |
|---|----|
| FIGURE 1 : TABLEAU DE SYNTHÈSE DES COORDONNÉES ADMINISTRATIVES DU SMECTOM DU PLANTAUREL.. | 6 |
| FIGURE 2 : LOCALISATION DES INSTALLATIONS | 10 |





1. DÉSIGNATION DU PÉTITIONNAIRE

| | |
|----------------------|---|
| Dénomination sociale | SMECTOM du Plantaurel |
| Siège social | Las Plantos 09120 VARILHES |
| Contact | Tél : 05 61 68 02 02 Fax : 05 61 69 52 42 Courriel : contact@smectom.fr |
| Forme juridique | Syndicat mixte fermé (à la carte) |
| Présidente | Florence ROUCH |
| SIRET | 240 900 399 00017 |
| Code APE | 8411Z - Administration publique générale |
| Effectif | 224 salariés |

Figure 1 : Tableau de synthèse des coordonnées administratives du SMECTOM du Plantaurel

Le SMECTOM du Plantaurel a été créé en 1987, la dernière modification de ses statuts datant de 2018. Ce syndicat mixte fermé à la carte a pour vocation d’assurer la collecte et le traitement des déchets ménagers et assimilés de sa zone de compétence, soit la zone Est du département de l’Ariège.

Cette zone regroupe 123 898¹ habitants sur les 153 954 habitants de l’Ariège (soit environ 80,5% de la population*).

Sur cette zone, le syndicat mixte gère totalement (collecte et traitement) ou partiellement (traitement) les déchets ménagers et assimilés pour ses collectivités (EPCI) adhérentes.

Le SMECTOM du Plantaurel est le principal acteur de la gestion des déchets ménagers et assimilés dans le département de l’Ariège.

Au service de la population, il exerce une double mission ou compétence :

- la collecte des déchets : pour 144 communes ;
- le traitement des déchets : pour 233 communes, soit environ 124 000 habitants.

Les déchets collectés et traités sont principalement ceux des particuliers ou « ménages », mais aussi, dans certaines limites et sous certaines conditions, d’autres déchets, appelés déchets « assimilés », provenant d’activités économiques (commerce, artisanat, entreprises...) ou autres (administrations, collectivités, associations...).

Par ailleurs, depuis quelques années, le SMECTOM du Plantaurel met également en œuvre sur son territoire un programme local de prévention des déchets ménagers et assimilés.

¹ Données de population municipales



2. CAPACITÉS TECHNIQUES ET FINANCIÈRES

2.1. ORGANISATION

Le SMICTOM du Plantaurel représente :

- au titre de la compétence collecte, 144 communes, regroupées en 6 EPCI ;
- pour la seule compétence traitement, 233 communes regroupées en 6 communautés de communes et une communauté d'agglomération.

Pour le compte de ses collectivités membres, il collecte les déchets de 96 860 Ariégeois et traite les déchets de 123 898 habitants.

Le syndicat couvre ainsi plus 80 % du département (123 898 habitants en traitement sur les 153 954 habitants en Ariège).

Le SMICTOM du Plantaurel est administré par un Comité syndical qui est l'instance plénière où sont prises les décisions importantes de la vie du Syndicat mixte. Composé d'élus représentant les différentes collectivités adhérentes, il définit **la politique de gestion publique des déchets** à l'échelle du territoire d'intervention du SMICTOM du Plantaurel.

Le Comité syndical est composé de délégués désignés par chacun des établissements publics de coopération intercommunale (EPCI) membres. Le nombre de sièges attribués à chaque EPCI membre varie en fonction des compétences transférées (collecte et traitement, ou traitement seul), du nombre de leurs communes et de leur population. Le renouvellement des délégués intervient tous les six ans à l'issue des élections municipales.

Au 1er janvier 2023, le Comité syndical est composé de **177 délégués titulaires** et de 90 délégués suppléants. **Ils représentent les intérêts des différents territoires** fédérés au sein du Syndicat.

Le Comité syndical se réunit plusieurs fois par an. Il délibère sur les grandes orientations du syndicat. Il vote le budget, fixe les tarifs des services et approuve le compte administratif. Il décide les modes de gestion des services (régie, délégation, etc.). Il se prononce sur les demandes d'adhésion ou de retrait de collectivités. Le cas échéant, il peut modifier les statuts du Syndicat. Il élit en son sein le/la président/e, les vice-présidents, les autres membres du bureau et les membres des commissions. Enfin, il peut déléguer au président et au bureau une partie de ses pouvoirs, dans les limites fixées par la loi.

Ces réunions sont publiques.



2.2. CAPACITÉS TECHNIQUES

2.2.1. Personnel

Pour exploiter ces installations le SMECTOM du Plantaurel bénéficie :

- de la technicité et de la disponibilité de son personnel (285 personnes, dont 206 titulaires et 79 contractuels),
- d'un matériel adapté et performant.

Le fonctionnement de l'actuelle déchetterie de Foix est assuré par 6 agents.

2.2.2. Équipements

Le parc automobile du SMECTOM du Plantaurel est composé de :

- 23 camions-benne d'ordures ménagères
- 4 camions grappins
- 10 camions polybennes
- 9 camions remorques
- 36 véhicules utilitaires
- 22 engins manuscopiques

Les véhicules et engins sur le site seront les mêmes que ceux actuellement utilisés :

- 1 tractopelle
- 1 chargeur



2.3. INSTALLATIONS

Le SMECTOM du Plantaurel connaît son territoire et a conscience de ses contraintes spécifiques. Pour répondre à cela, l'organisation mise en place se caractérise par :

- un bon niveau de regroupement intercommunal permettant d'obtenir une bonne efficacité de la collecte en zone rurale en adaptant les fréquences à la faible densité de population et aux variations saisonnières ;
- une collecte sélective performante ;
- un maillage important du réseau de déchèteries et de centres de transfert assurant une couverture homogène du territoire.

À travers cette organisation, le syndicat affirme ses ambitions en matière de Transition Énergétique ainsi que son engagement en faveur du Développement Durable.

Le SMECTOM du Plantaurel dispose d'une expérience technique acquise depuis plus de 30 ans qui lui permet de gérer au mieux de nombreuses installations de collecte, de transport et de traitement des déchets ménagers et assimilés, et notamment :

- la collecte séparée des emballages ménagers et des déchets verts depuis 1999,
- 8 déchetteries : Varilhes, Les Bordes-sur-Arize, Arignac, Villeneuve d'Olmes, Lézat sur Lèze, Le Fossat, Foix et Auzat/Vicdessos,
- 8 quais de transfert :
 - o dont 4 sur le territoire collecte où les déchèteries appartiennent également au SMECTOM du Plantaurel, à Varilhes, Villeneuve d'Olmes, Foix et Le Fossat,
 - o 1 quai à Berbiac utilisé par la Communauté de Communes du Pays de Mirepoix,
 - o 2 quais à Carcanière et Unac utilisés par la Communauté de Communes de Haute Ariège,
 - o 1 quai à Saverdun utilisé par la Communauté de Communes Porte d'Ariège (uniquement pour la zone Mazères / Saverdun qui n'a pas adhééré à la collecte),
- 3 installations de stockage de déchets inertes : Unac, Daumazan-sur-Arize et Carcanières,
- la plate-forme de compostage, la plateforme « Bois » et le centre de tri de Varilhes,
- l'ISDND de Berbiac depuis 1998.

La carte en page suivante présente de manière synthétique le positionnement de l'ensemble de ces installations.



Les installations Smectom du Plantaurel

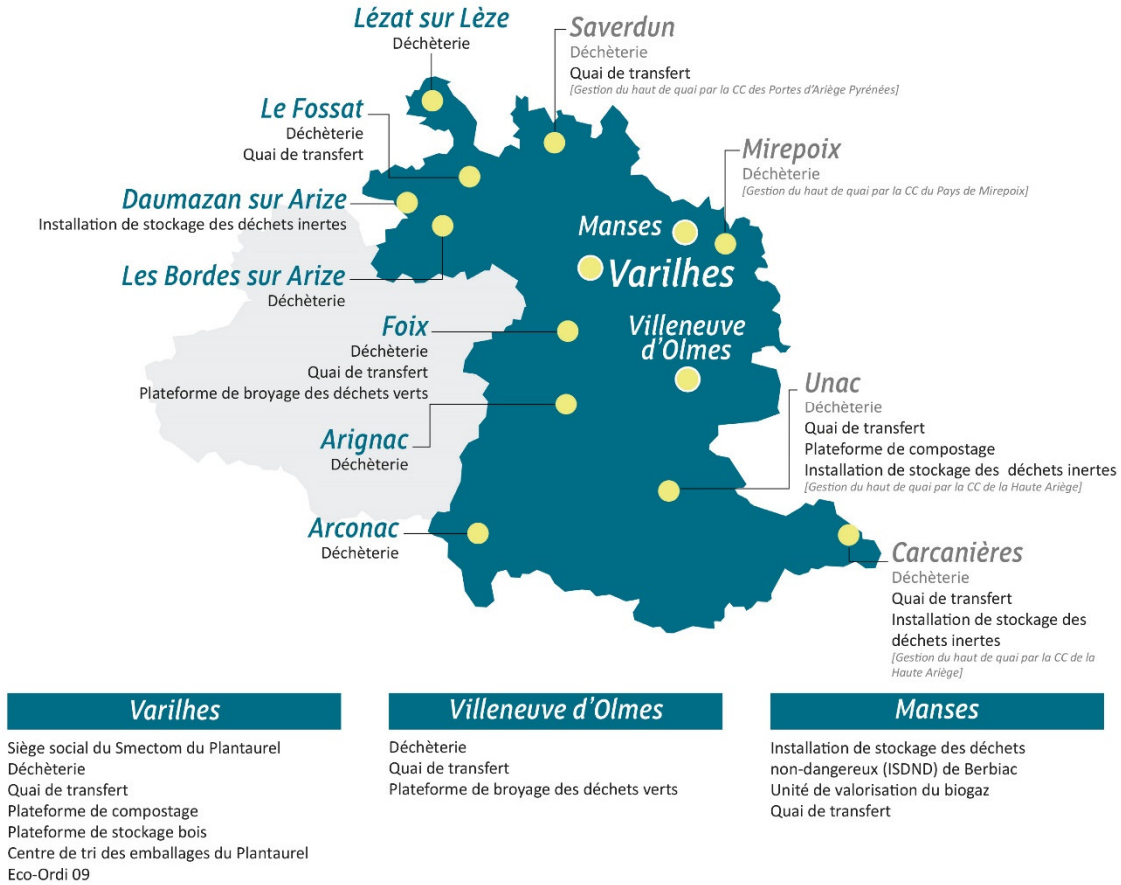


Figure 2 : Localisation des installations



2.4. CAPACITÉS FINANCIÈRES

Le résultat du Budget Principal du syndicat pour l'exercice 2023, après couverture des restes à réaliser, est de 3 743 995 €.

Le budget du SMECTOM du Plantaurel est alimenté de façons diverses :

- contribution des collectivités membres (adhérents collecte et traitement ou adhérents traitement seul),
- participation des entreprises (redevance spéciale),
- soutien d'éco-organismes divers,
- vente et mise en filière des produits recyclés,
- subventions sur investissements du Conseil Départemental et de l'ADEME,
- fonds de Compensation de la T.V.A,
- vente d'électricité.

Le budget du SMECTOM du Plantaurel pour l'année 2023 est composé d'un budget principal correspondant à l'activité du service public administratif essentiellement financé par l'impôt et d'un budget annexe correspondant à l'activité industrielle et commerciale financé par des redevances perçues sur les usagers.

Les chiffres disponibles sont les suivants :

| | Dépenses | Recettes |
|--|----------|----------|
| Budget principal – section fonctionnement | 26,4 M€ | 26,4 M€ |
| Budget principal – section investissement | 8,4 M€ | 10,3 M€ |
| Budget annexe | 0,4 M€ | 0,4 M€ |

Le SMECTOM du Plantaurel présente donc toutes les garanties tant en termes de capacités techniques qu'en termes de capacités financières pour poursuivre dans les meilleures conditions l'exploitation de la déchetterie de Foix.