



# *Rencontres de la forêt et du bois en Ariège*

## *QUIZZ*

### *État des lieux*



# *Le bois d'œuvre en Occitanie et en Ariège*



**1) En Occitanie, la récolte de bois représente 30 % de l'accroissement naturel des forêts.**

**FAUX VRAI ?**

**2) Grâce à sa ressource diversifiée et à la présence de plusieurs scieries dont une des plus grandes d'Occitanie, l'Ariège produit en % plus de bois d'œuvre que les autres départements de la région.**

**FAUX VRAI ?**

# Fonctions de la forêt : capital pour la production de bois

1) *La récolte de bois en Occitanie représente 40 % de l'accroissement naturel des forêts.*

**VRAI**

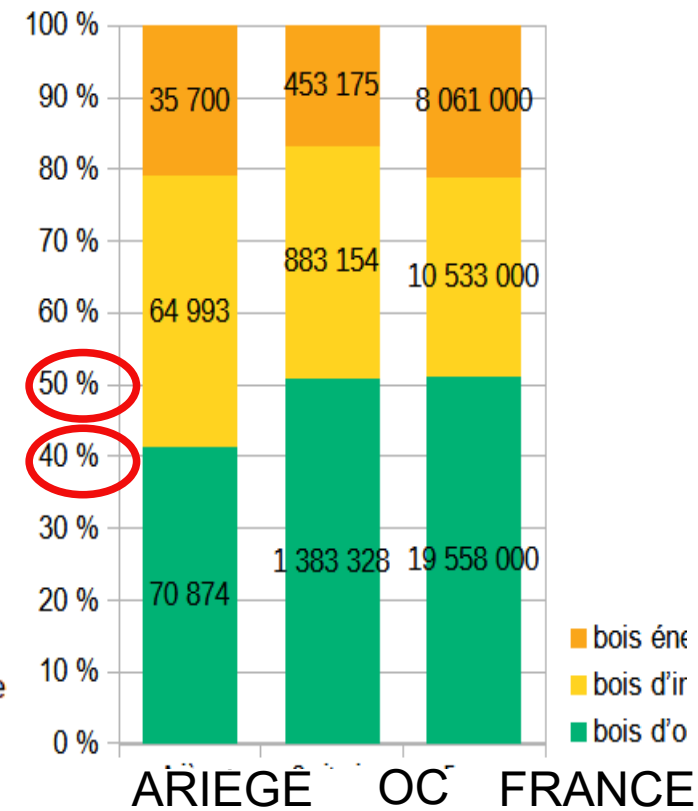


2) *Grâce à sa ressource diversifiée et à la présence de plusieurs scieries dont une des plus grandes d'Occitanie, l'Ariège récolte plus de bois d'œuvre que les autres départements.*

**FAUX**

Récolte 2019  
Enquête annuelle de branche

■ bois énergie  
■ bois d'industrie  
■ bois d'oeuvre



**3) En Ariège, la forêt est composée à 80 % feuillus – 20 % résineux et la récolte de bois d'œuvre est équilibrée 50-50.**

**FAUX VRAI ?**

**4) Le bois est une solution pour répondre à la RE2020 (nouvelle réglementation environnementale des constructions neuves) et atteindre la neutralité carbone en 2050**

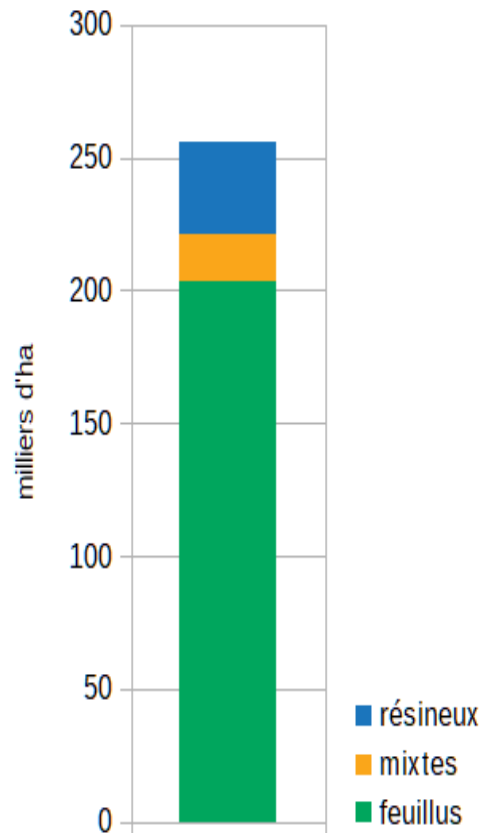
**FAUX VRAI ?**

# Bois d'œuvre

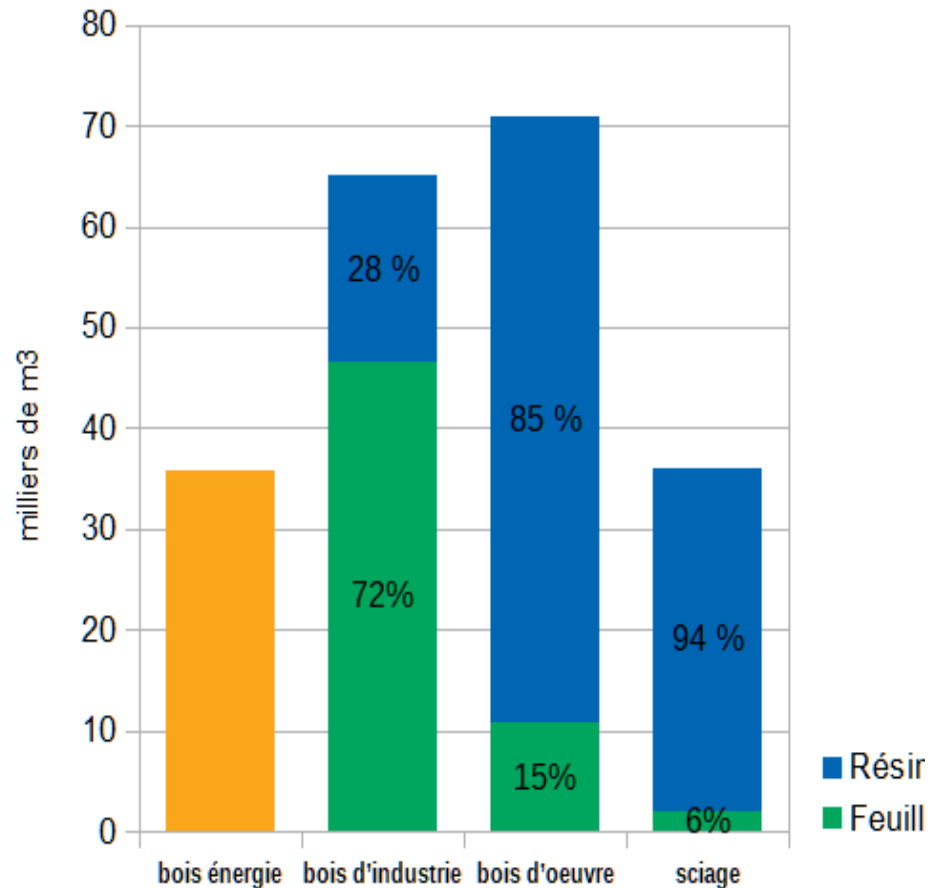
3) *En Ariège, la forêt est composée à 80 % feuillus – 20 % résineux et la récolte de bois d'œuvre est équilibrée 50-50.*

**FAUX**

**Ressource  
80 – 20 %**



**Récolte bois d'œuvre  
15 – 85 %**



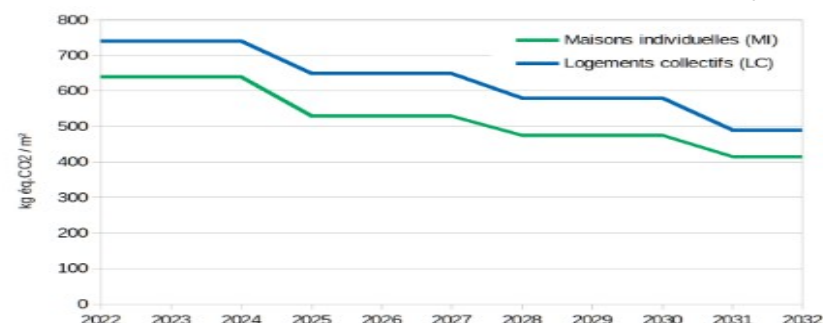
# 4) Le bois : solution pour répondre à la RE2020 et atteindre la neutralité carbone en 2050



**2/3 des impacts d'un bâtiment sur le changement climatique sont liés à la construction**

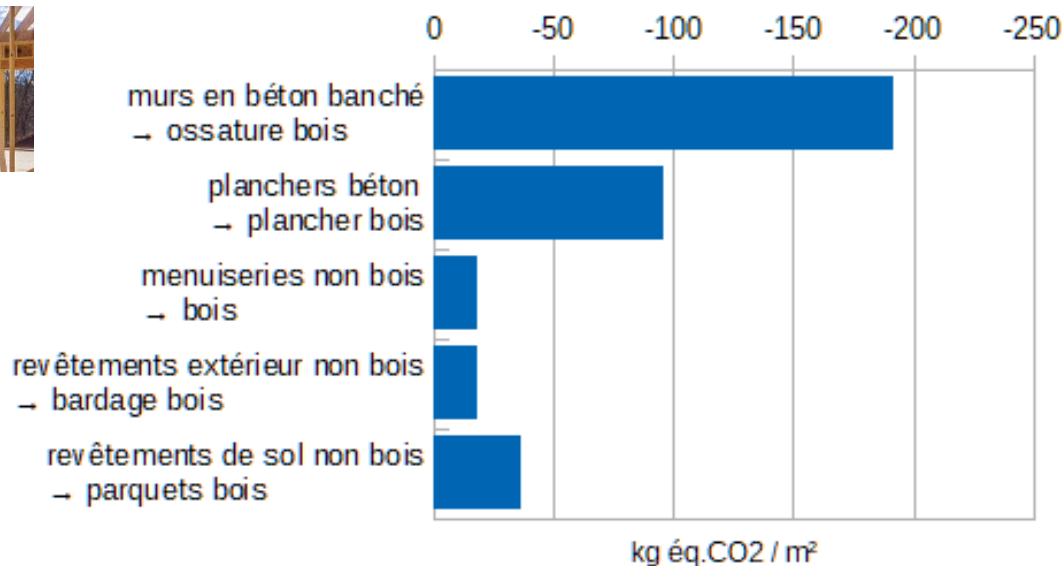
**Objectif de la RE2020 : réduire d'1/3 l'impact de la construction d'ici 2031**

RE2020 : évolution de l'IC<sub>construction</sub> max moyen



**Bois = réduction de l'impact de la construction**

Pour un logement collectif :



**+ esthétique, préfabrication, matériau léger, sans eau/séchage sur chantier**

# Le bois énergie en Ariège





5) *Le bois énergie permet de réduire les émissions de gaz à effet de serre.*

**FAUX** **VRAI** ?

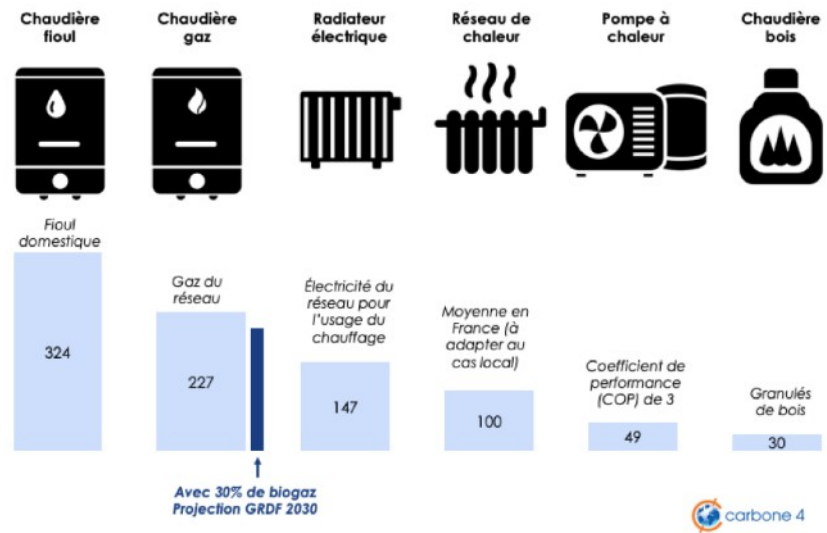
6) *Le bois énergie représente près de la moitié de la consommation énergétique en Ariège.*

**FAUX** **VRAI** ?

# 5) Le bois énergie permet de réduire les émissions de gaz à effet de serre.



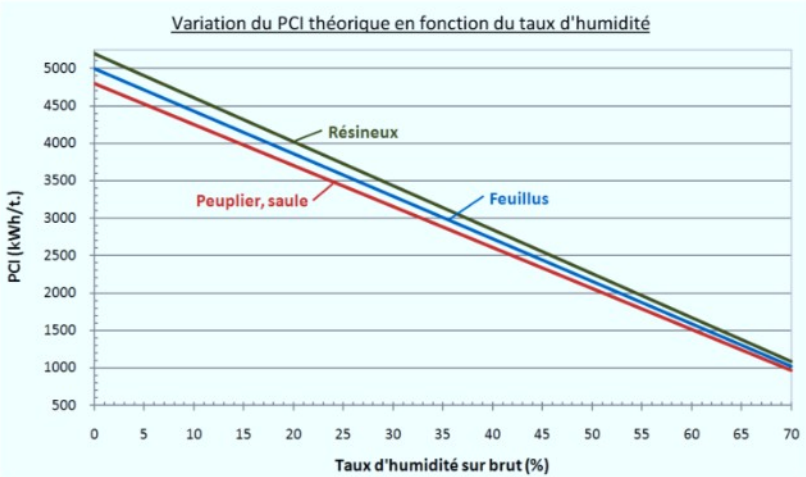
Émission de GES pour produire 1 kWh de chauffage (en gCO2e)



Si le combustible bois est de qualité

Si les appareils de chauffage au bois sont performants

- foyer ouvert : 5- 15 % de rendement
- foyer ouvert + récupérateur de chaleur : < 40 %
- poêle / chaudière bûche : 75 – 90 %

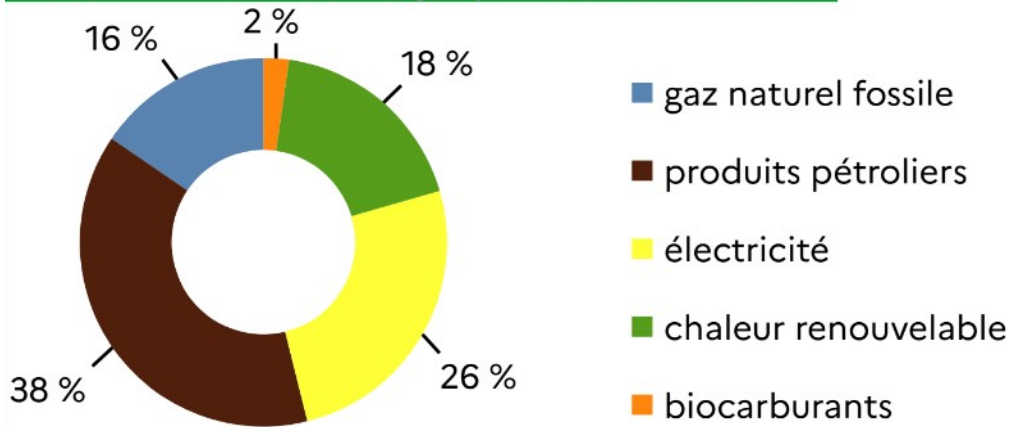


À condition de ne pas altérer le stock de carbone en forêt :  
biomasse + sol

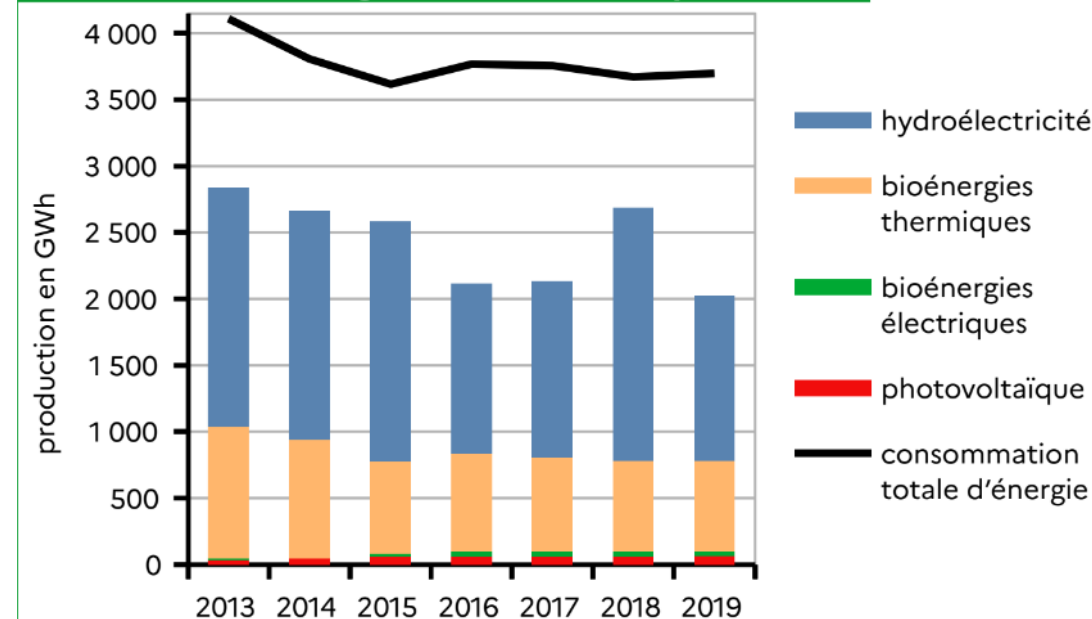
6) *Le bois énergie représente près de la moitié de la consommation énergétique en Ariège.*

**FAUX** < 18 %

Consommation d'énergie par source en 2019

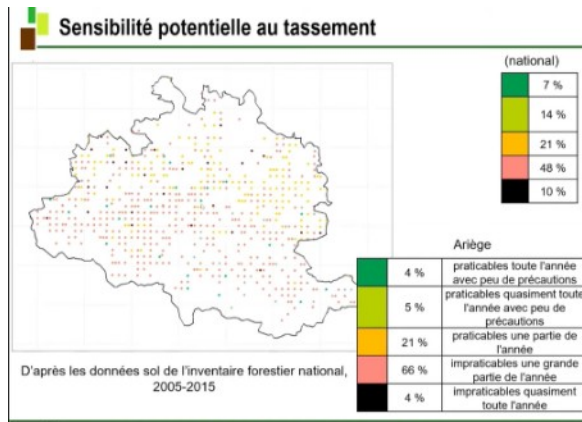


Production d'énergie renouvelable par filière



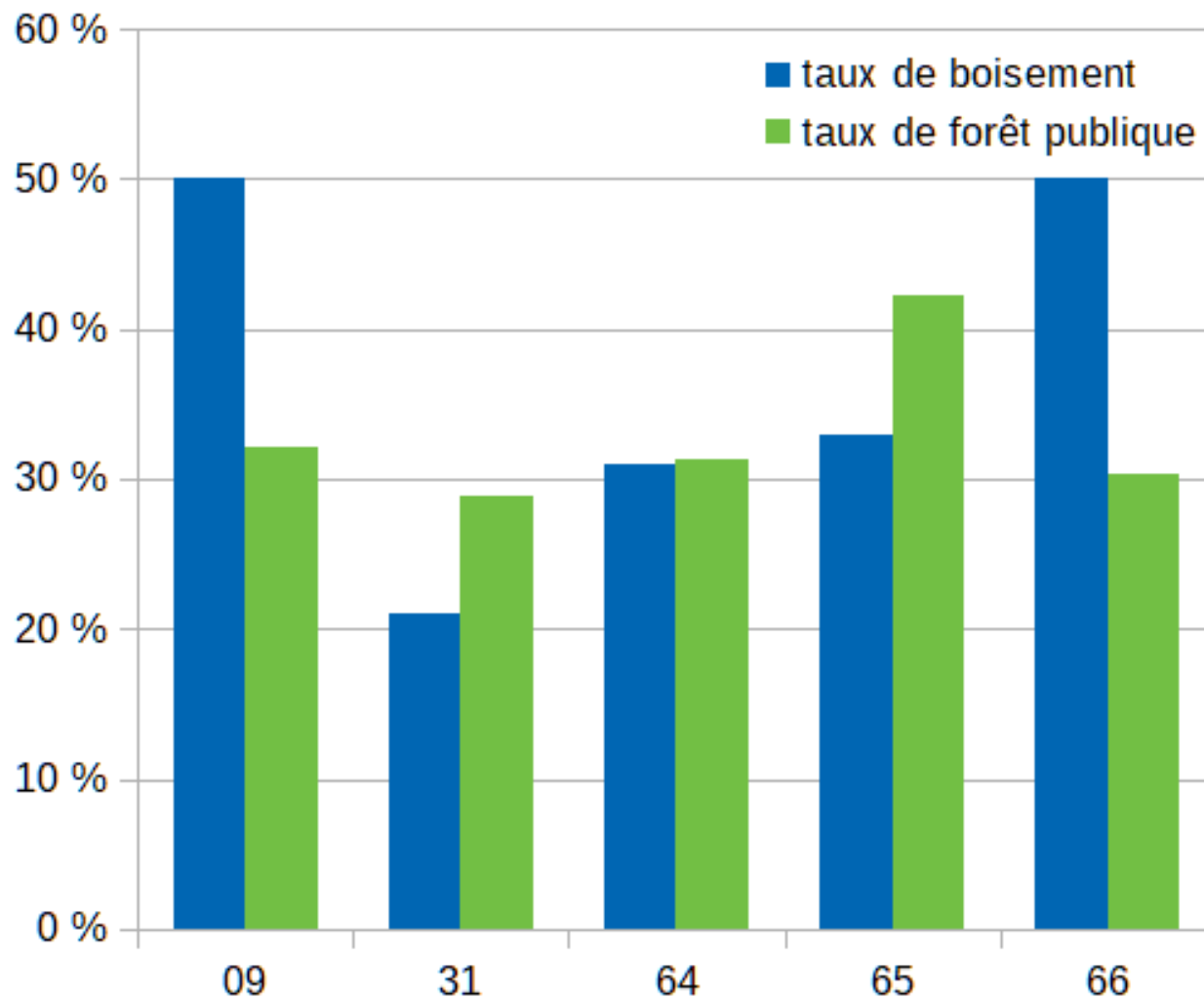
38 chaufferies bois en Ariège  
1083 en Occitanie

# Gestion forestière et mobilisation durables du bois en Ariège



# ***La forêt couvre 50 % de l'Ariège***

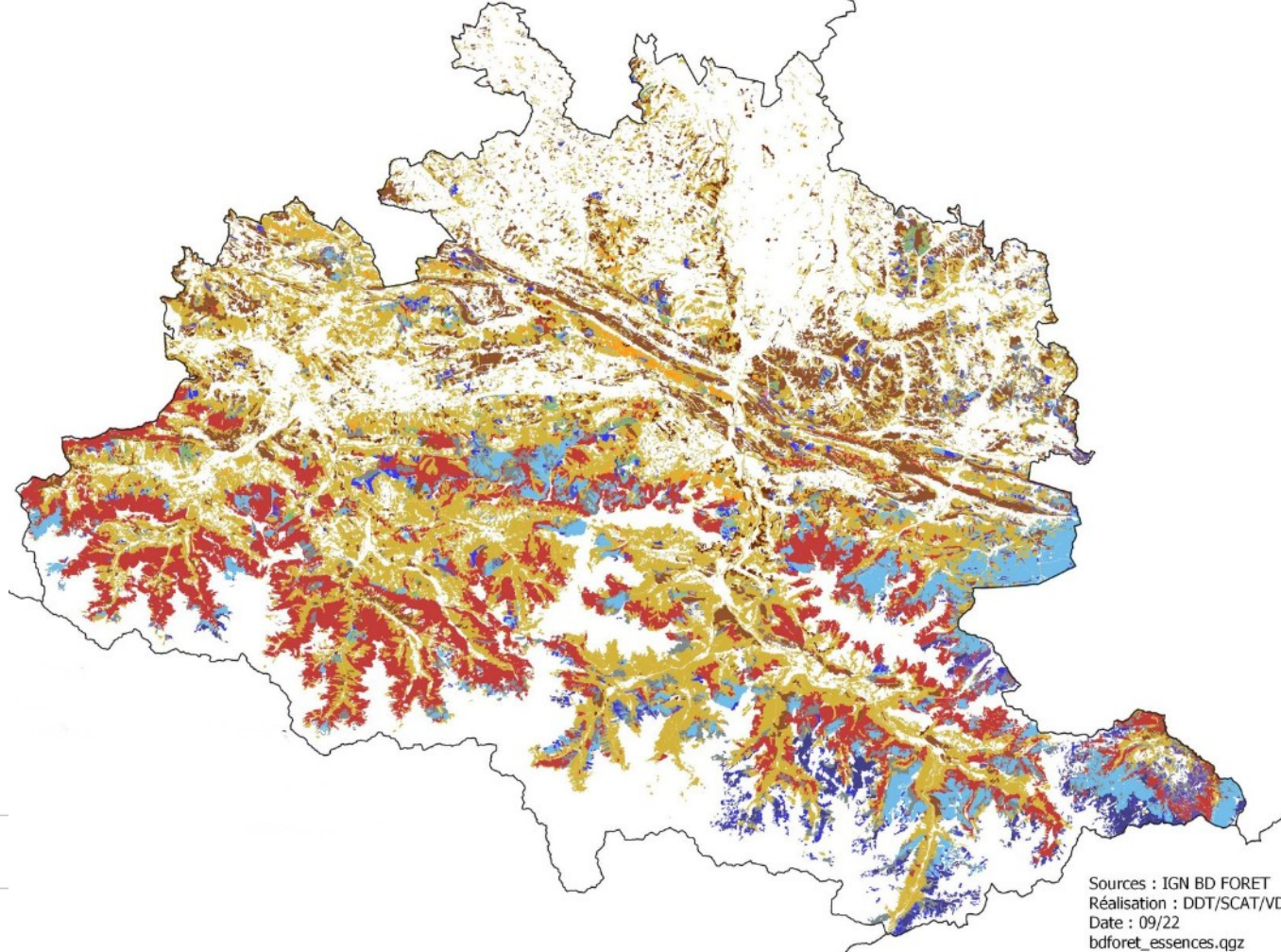
*(36 % en Occitanie = 2<sup>e</sup> région métropolitaine)*



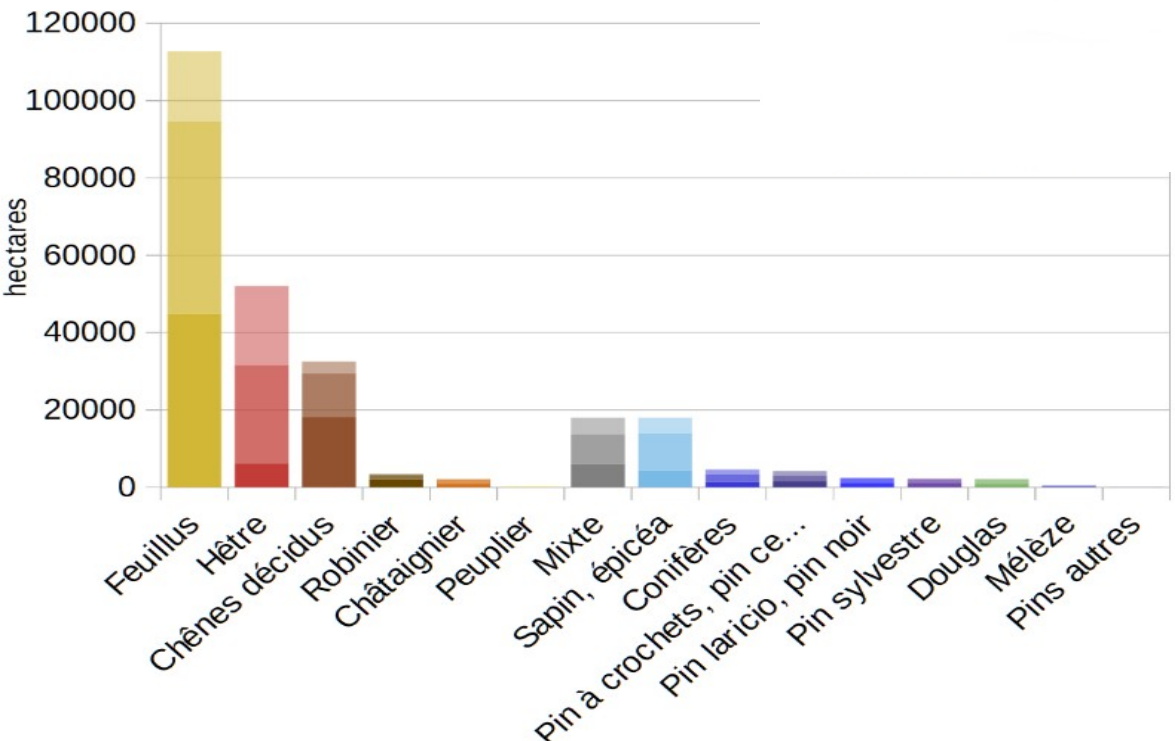
# 20 % de résineux

# 80 % de feuillus

- Sapin, épicéa
- Conifères
- Pin à crochets, pin cembro
- Pin laricio, pin noir
- Pin sylvestre
- Douglas
- Mélèze
- Pin autre
- Pin maritime
- Pins mélangés
- Feuillus
- Hêtre
- Chênes décidus
- Chênes sempervirents
- Robinier
- Châtaignier
- Peuplier
- Mixte



Sources : IGN BD FORET  
 Réalisation : DDT/SCAT/VD  
 Date : 09/22  
 bdforet\_essences.qgz



- Pente > 60 %
- Pente 30-60 %
- Pente 0-30 %

7) *Quelle est la part de la forêt sous **document de gestion en Ariège** ?*

A) 43 %

B) 65 %

C) 74 %

8) *Quelle est la part de la forêt dans des **pent**es incompatibles avec l'exploitation (>60%) en Ariège ?*

A) 22 %

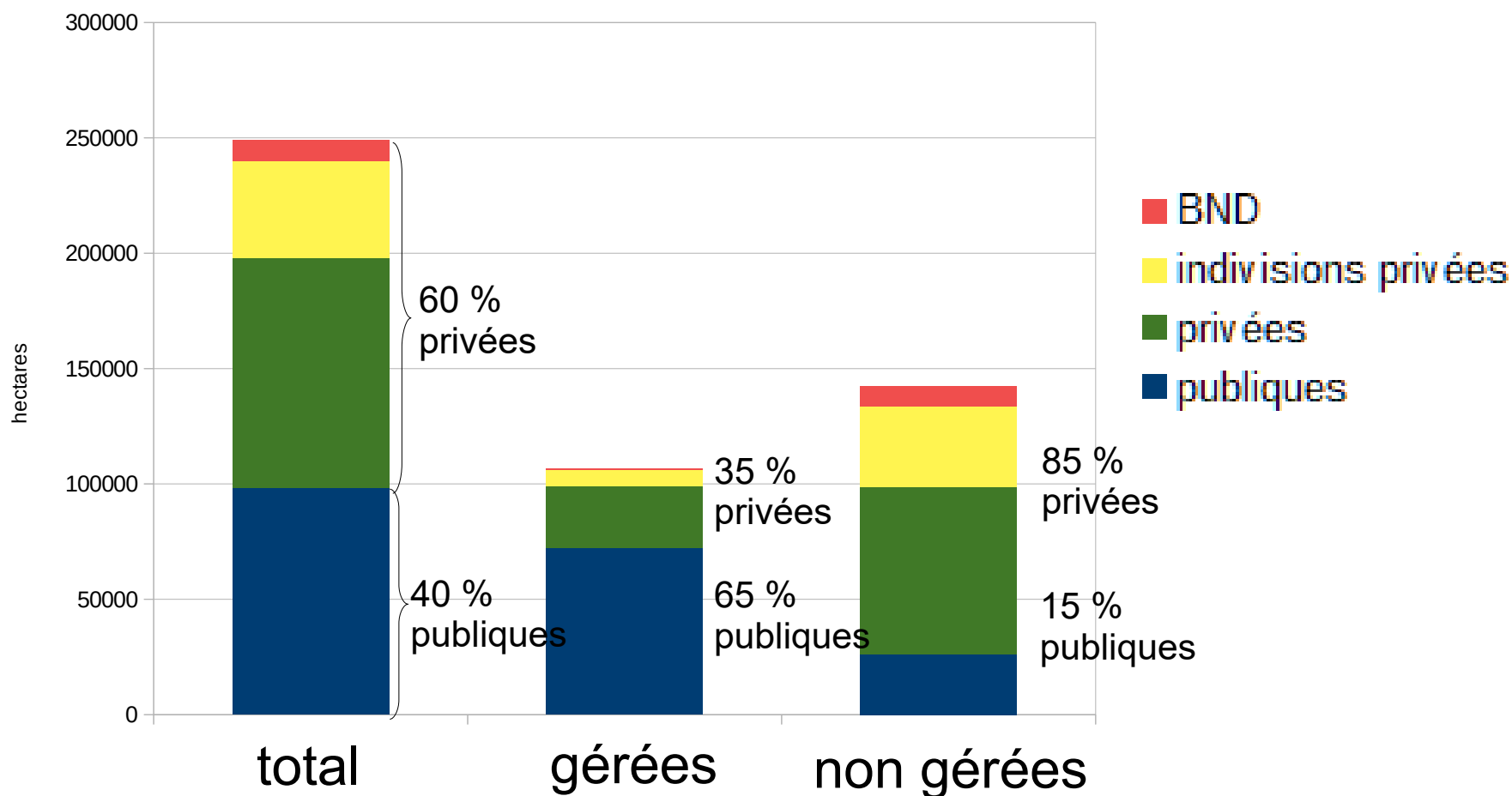
B) 34 %

C) 46 %

# Une gestion relativement peu développée

7) *Quelle est la part de la forêt sous document de gestion en Ariège ?*

**A) 43 %, 110 000 ha**





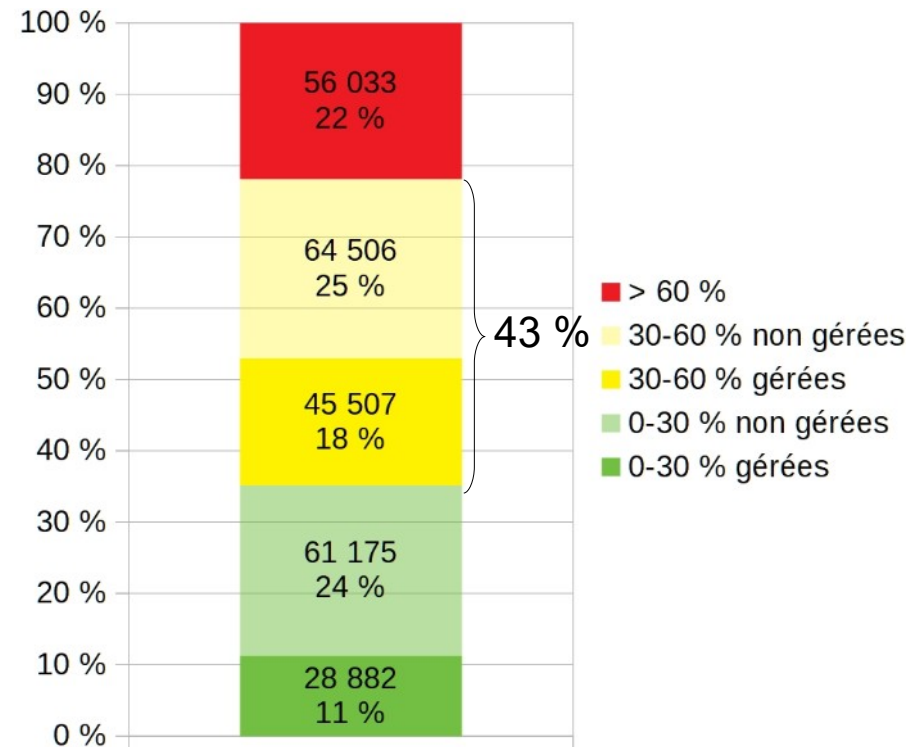
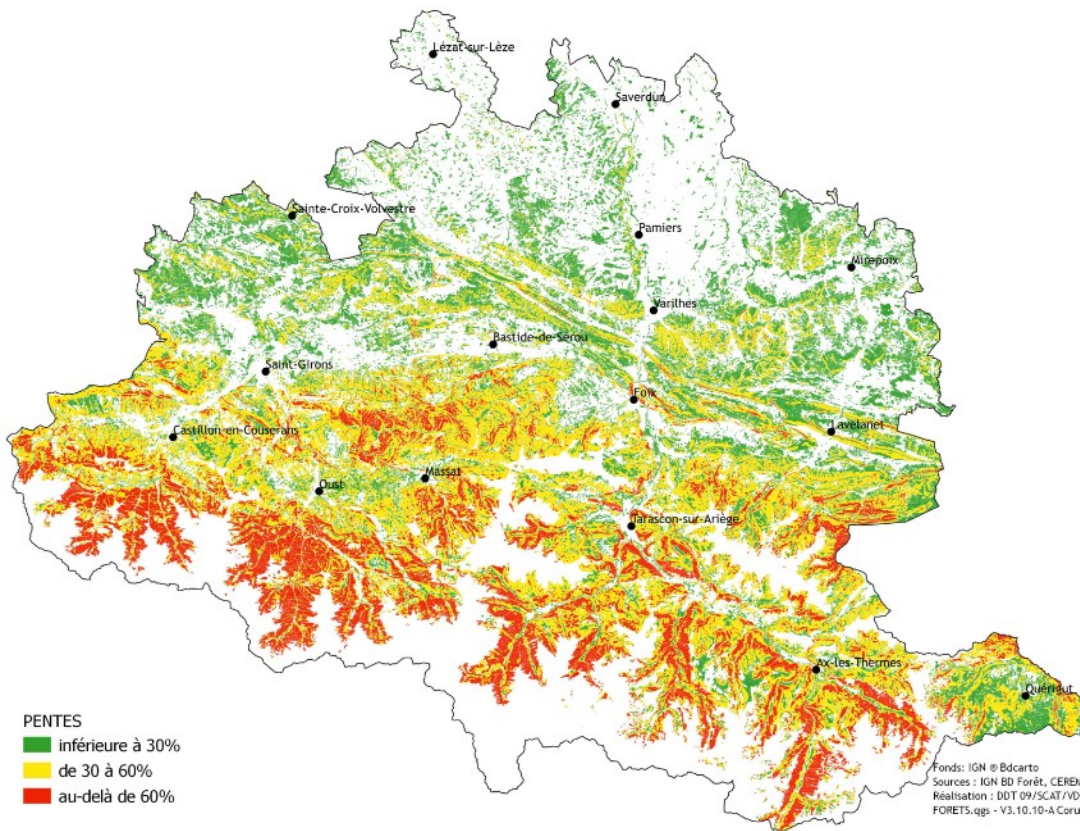
# Des contraintes de pentes importantes

8) *Quelle est la part de la forêt dans des pentes incompatibles avec une exploitation (>60%) ?*

**A) 22 %**

**+ 43 % difficilement exploitables**

**+ montagne (conditions hivernales, praticabilité des parcelles...)**



**9) Quelle est la surface des forêts non gérées dans des pentes exploitables et des propriétés > 10ha ?**

*(hors indivisions et biens non délimités)*

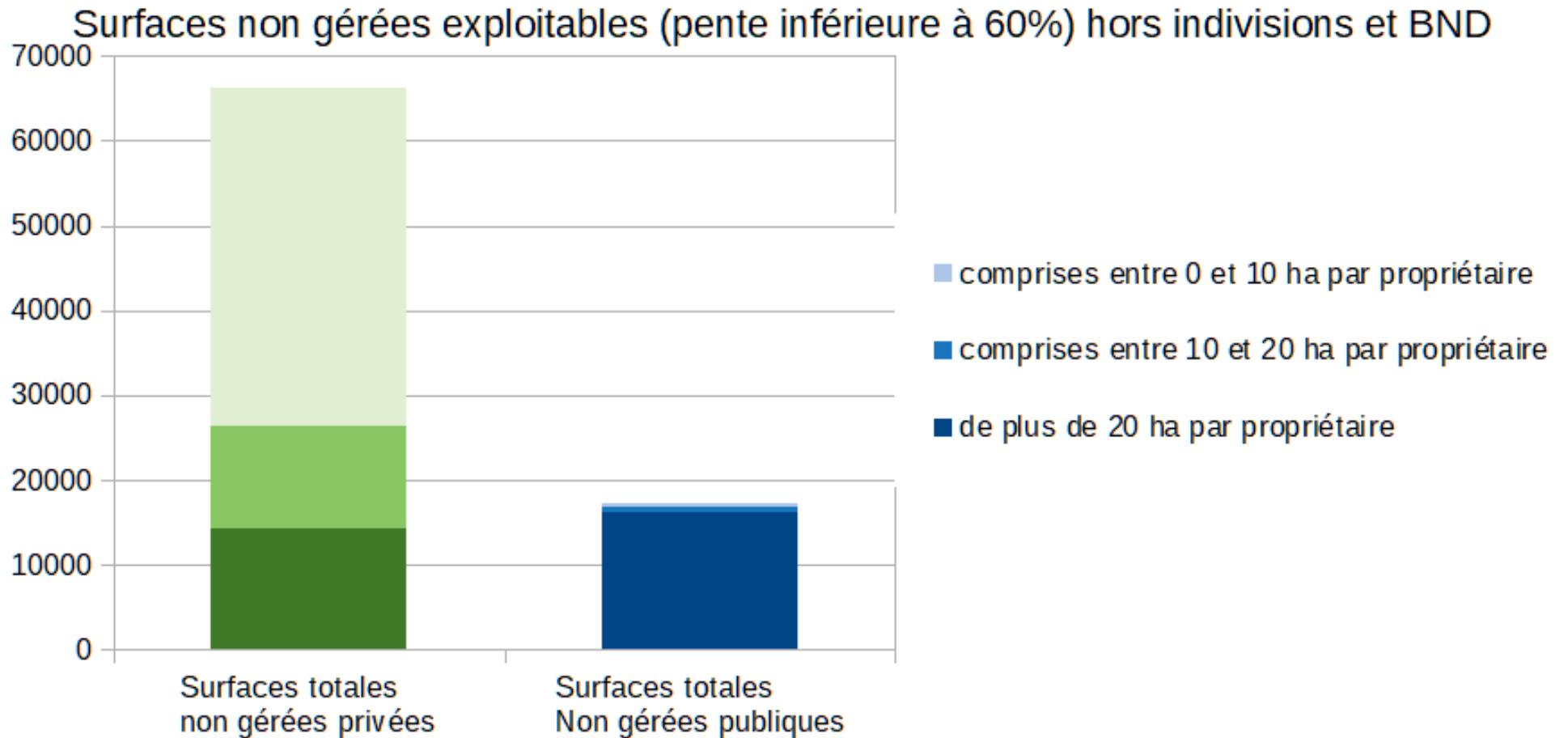
A) 25 000 ha

B) 43 000 ha

C) 91 000 ha

**9) Quelle est la surface des forêts non gérées dans des pentes exploitables et des propriétés > 10ha en Ariège ?**

**B) 43 000 ha**  
**(équivalent à 40 % de la forêt gérée)**



# Relocaliser la valeur ajoutée et les approvisionnements



De la forêt à l'artisan  
Annuaire des professionnels  
du bois local



10) *A l'échelle de la France, la filière forêt-bois représente davantage d'**emplois** que la filière automobile*

**FAUX VRAI ?**

11) *Les menuisiers du territoire du Pnr des Pyrénées ariégeoises s'approvisionnent avec du bois local à :*

a) 63 %

b) 24 %

c) 6 %

*(selon une enquête dans le cadre d'un mémoire de fin d'études ingénieur forestier, de Floriane ROSON, 2017)*

*10) A l'échelle de la France, la filière forêt-bois représente davantage d'**emplois** que la filière automobile*



450 000 emplois dans les territoires

En Occitanie :

- *2<sup>e</sup> région forestière de France,*
- *5<sup>e</sup> pour les volumes de bois récolté et de production de sciage,*
- *10<sup>e</sup> en termes d'emplois (20 700)*

Ariège : 800 entreprises et de l'ordre de 1500 emplois directs.

*11) Les menuisiers du territoire du Pnr des Pyrénées ariégeoises s'approvisionnent avec du bois local à :*

*a) 63 %*

*b) 24 %*

**c) 6 %**

*(selon une enquête dans le cadre d'un mémoire de fin d'études ingénieur forestier, de Floriane ROSON, 2017)*