



## Veille hydrologique au 31 mars 2023

- **Hydrologie**

Les épisodes de précipitations de la 2<sup>ème</sup> quinzaine de mars, ont permis d'améliorer les conditions d'écoulement de tous les cours d'eau. Les débits moyens de l'Hers-Vif au Peyrat en mars 2023 sont inférieurs de 45 % à la moyenne des mois de mars de la période 2018-2022. Les périodes de retour des débits moyens de mars restent basses et hétérogènes, autour de 80 à 90 ans secs pour le Douctouyre, la Lèze, L'Arize, le Volp, de 5 à 20 ans secs pour les autres cours d'eau, sauf pour l'Ariège et le Touyre de période 3 à 4 ans secs.

- **Remplissage des retenues de compensation et soutien d'étiage**

En 15 jours, en lien avec les dernières précipitations, le remplissage des retenues s'est poursuivi, notamment sur Filhet, mais elles présentent toujours des niveaux insuffisants pour assurer les usages estivaux attendus, globalement autour de 30 %.

- Montbel à 30% de remplissage (partie variable à 12,96 Mm<sup>3</sup> soit 22%), soit + 5% depuis la mi-mars ;
- Mondely à 31% de remplissage au 31 mars, soit +1 % depuis la mi-mars ;
- Filhet à 33% de remplissage, soit +10 % depuis la mi-mars ;
- Ganguise reste à 43% depuis la fin janvier.

- **Nappes souterraines** : malgré une quasi-stabilisation de la cote piézométrique, la nappe alluviale la basse plaine et des basses terrasses de l'Ariège mesurée à Verniolle passant d'un niveau « modérément bas » en février à « bas » en mars, en corrélation avec les cotes piézométriques classiquement observées à cette période de l'année.

- **Arrêté de restriction**

Un arrêté préfectoral du 17 mars 2023 a placé en vigilance le département de l'Ariège pour une modération volontaire de tous les usages de l'eau. Au 28 mars 2023, 30 départements de la métropole sont concernés par une vigilance sécheresse et/ou des appels à restrictions d'eau.

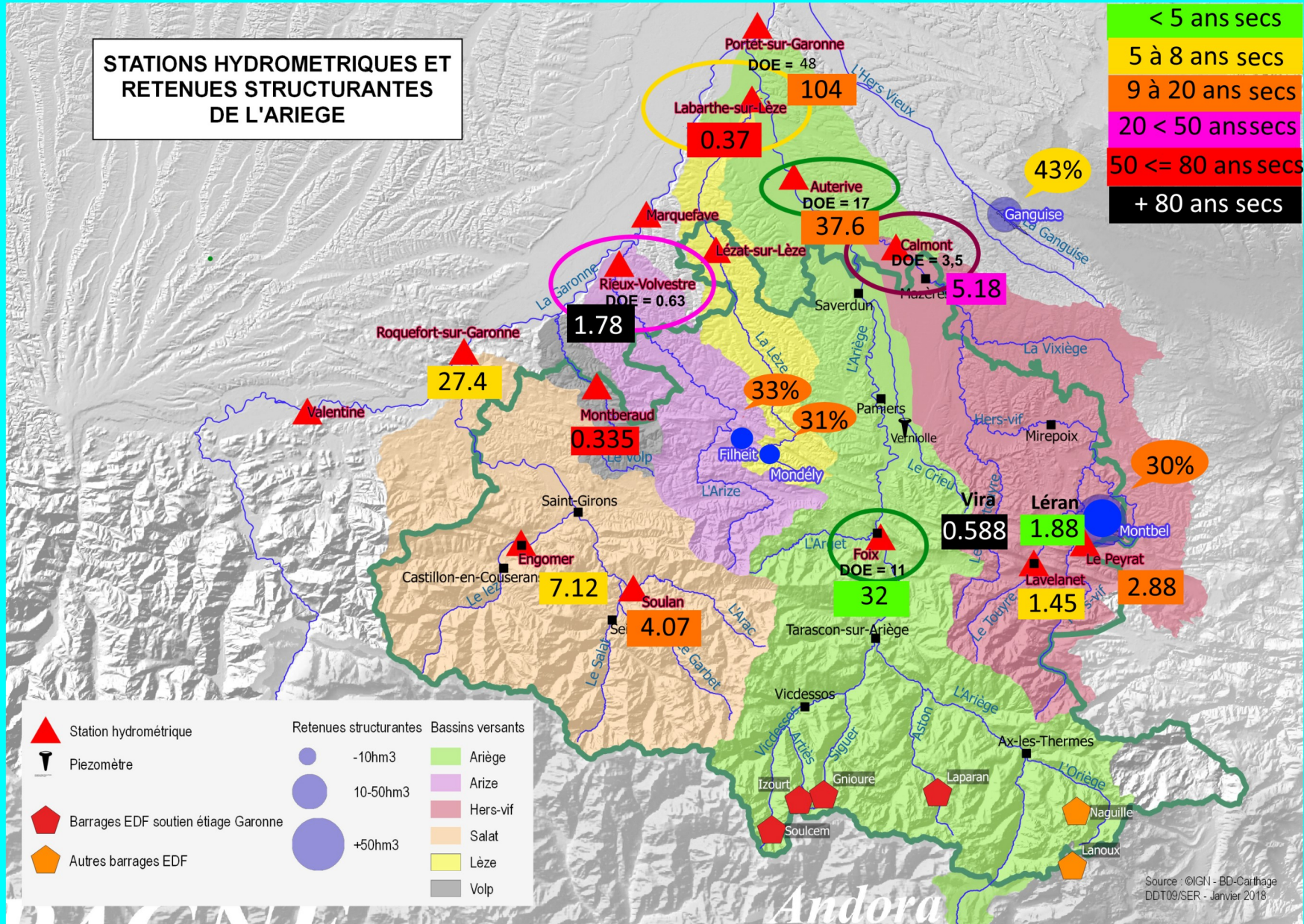
- **Bilan météo**

Les précipitations de mars représentent 60 % de la normale. Le manteau neigeux se situait au 31 mars au minimum enregistré sur la période 1959/2020. Il a néanmoins neigé en ce tout début avril.

- **Prévisions pour les 15 prochains jours**

Peu de précipitations sont attendues en plaine avant la semaine prochaine, les minimales resteraient fraîches et les températures maximales plus printanières (minimum 3°C, maximum 19°C), avec une possible et progressive augmentation.

# Débits moyens mensuels et remplissages retenues structurantes (%)



Mars 2023

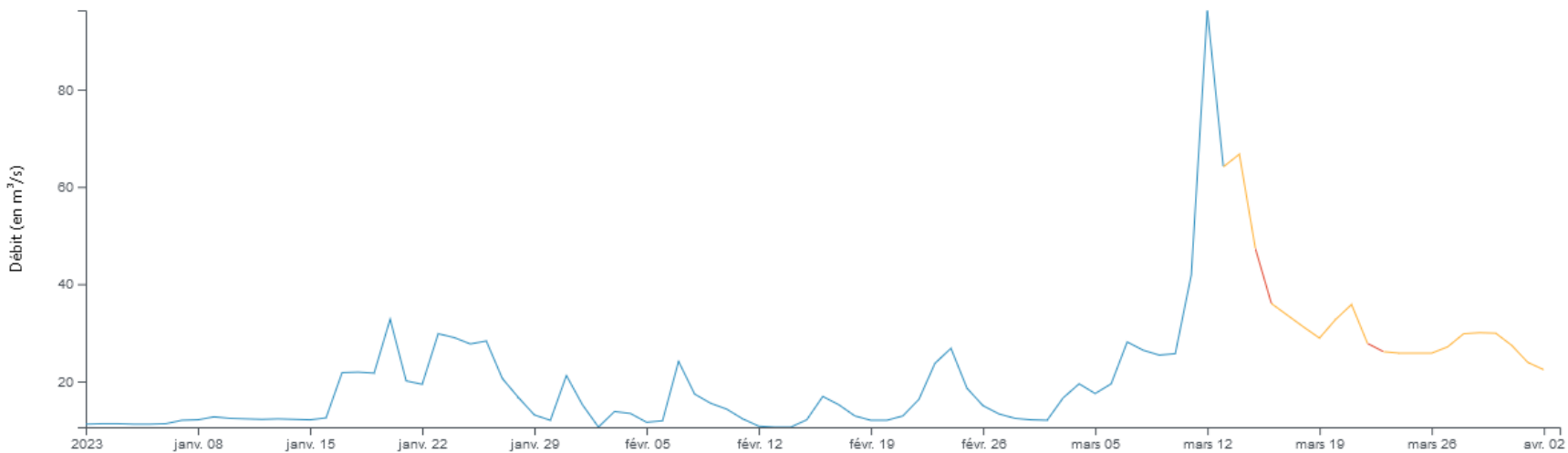
• Débits moyens mensuels des rivières ariégeoises au 31 mars 2023

Débits moyens mensuels et fréquences de retour (10S = 10 ans Sèche ; 5H = 5 ans Humide)

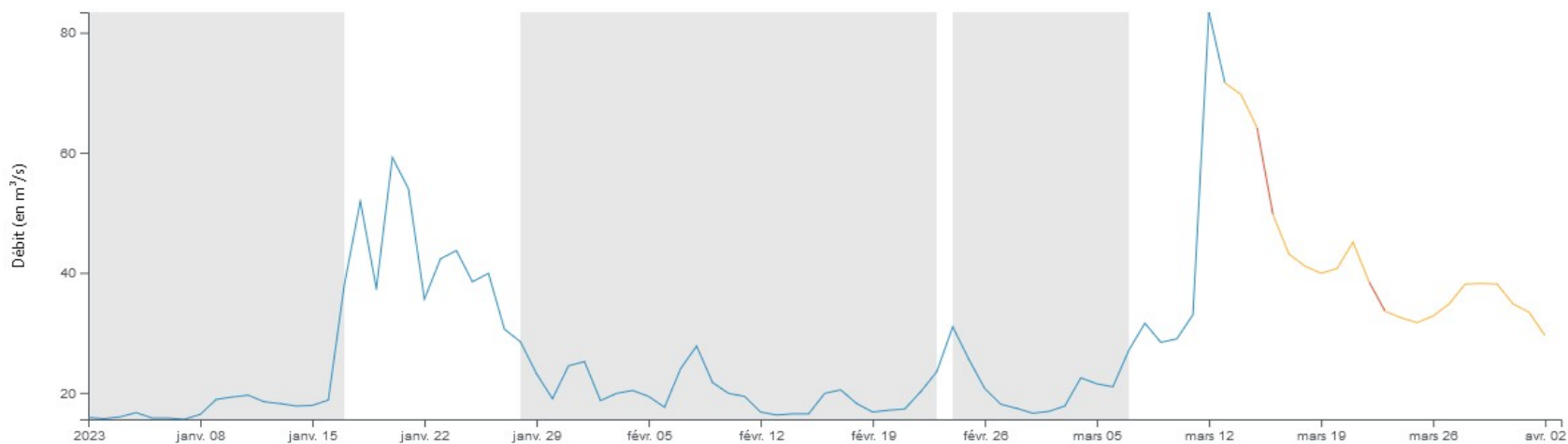
Saison de remplissage 2021_2022		Novembre 2021	Décembre 2021	Janvier 2022	Novembre 2022	Décembre 2022		Janvier 2023		Février 2023		Mars 2023	
		Fréquence de retour			Fréquence de retour	Débit	Fréquence de retour	Débit	Fréquence de retour	Débit	Fréquence de retour	Débit	
L'Ariège	Foix	10S	5H	<50H	9S	18,6	6S	17	8S	14,7	20S<30S	32	3S<4S
L'Hers-Vif	Peyrat	3H	2H	20H<50H	4S	1,68	6S<7S	1,93	9S	1,56	50S	2,88	10S<20S
L'Hers-Vif	Calmont	2S<3S	5H	5H<10H	8S<9S	3,06	8S<9S	6,02	5S<6S	3,89	20S<30S	5,18	40S
Touyre	Lavelanet	2H<3H	5H<10H	10H<20H	3S<4S	0,827	5S<6S	0,833	7S<8S	0,585	20S<30S	1,45	5S<6S
Touyre	Léran	2H<3H	5H	<20H	3S<4S	1,05	4S	1,22	4S<5S	0,739	20S<30S	1,88	3S<4S
Douctouyre	Dun	2H	5H<10H	<10H	4S	0,294	9S<10S	1,09	3S<4S	0,317	>90S	0,588	>90S
La Lèze	Labarthe-sur-Lèze	2H<3H	5H	<10H	4S<5S	0,223	10S<20S	0,721	6S<7S	0,287	60S<70S	0,37	60S
L'Arize	Rieux-Volvestre	3H	5H<10H	10H<20H	5S	2,03	5S<6S	3,89	3S<4S	1,43	50S	1,78	>90S
Le Volp	Montberaud	2S<3S	10H	5H<10H	6S	0,287	7S<8S	0,93	2S<3S	0,267	50S<60S	0,335	80S
Le Salat	Roquefort-sur-Garonne	2S<3S	20H	<20H	3S<4S	20,7	5S<6S	23,8	4S<5S	14,7	20S<30S	27,4	7S
Le Lez	Engomer	3S	>10H	20H<50H	3S<4S	5,07	5S<6S	5,43	7S<8S	3,8	70S	7,12	7S<8S
L'Arac	Soulan	2H<3H	3H	10H<20H	3S	3,09	6S<7S	3,25	8S	2,71	20S<30S	4,07	10S<20S

- **Débits journaliers des cours d'eau ariégeois ( $m^3/s$ ) l'Ariège à Foix et Auterive**

**Débit moyen sur n jours (n=1, non glissant) - Données les plus valides de l'entité - O125 2510 01 - L'Ariège à Foix - du 01/01/2023 00:00 au 02/04/2023 23:59 (TU)**

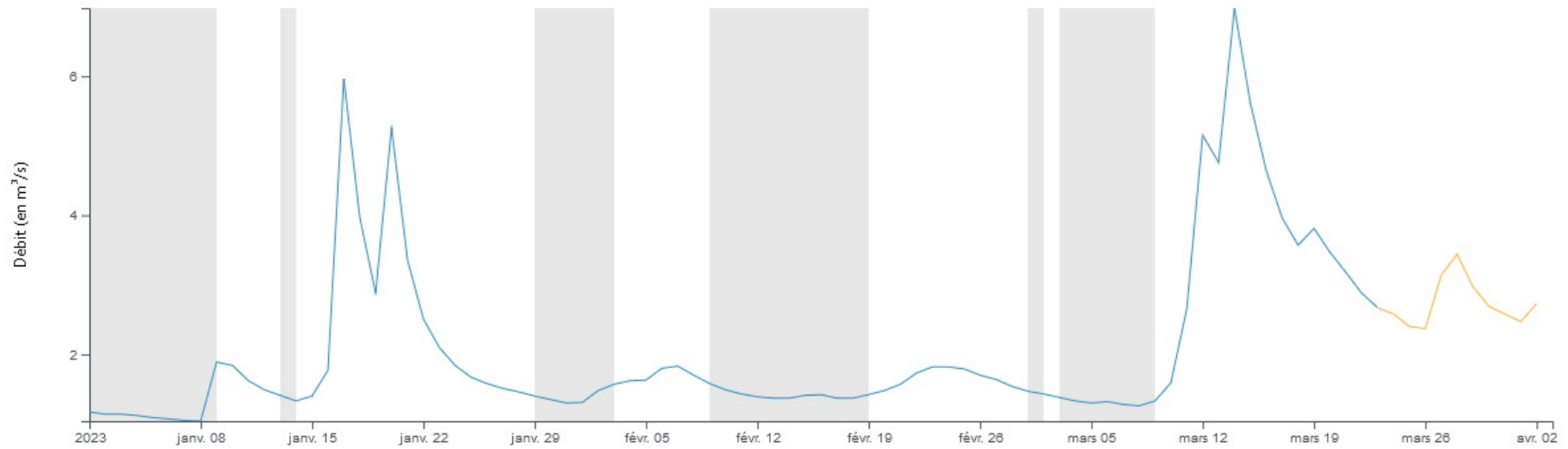


**Débit moyen sur n jours (n=1, non glissant) - Données les plus valides de l'entité - O171 2510 01 - L'Ariège à Auterive - du 01/01/2023 00:00 au 02/04/2023 23:59 (TU)**

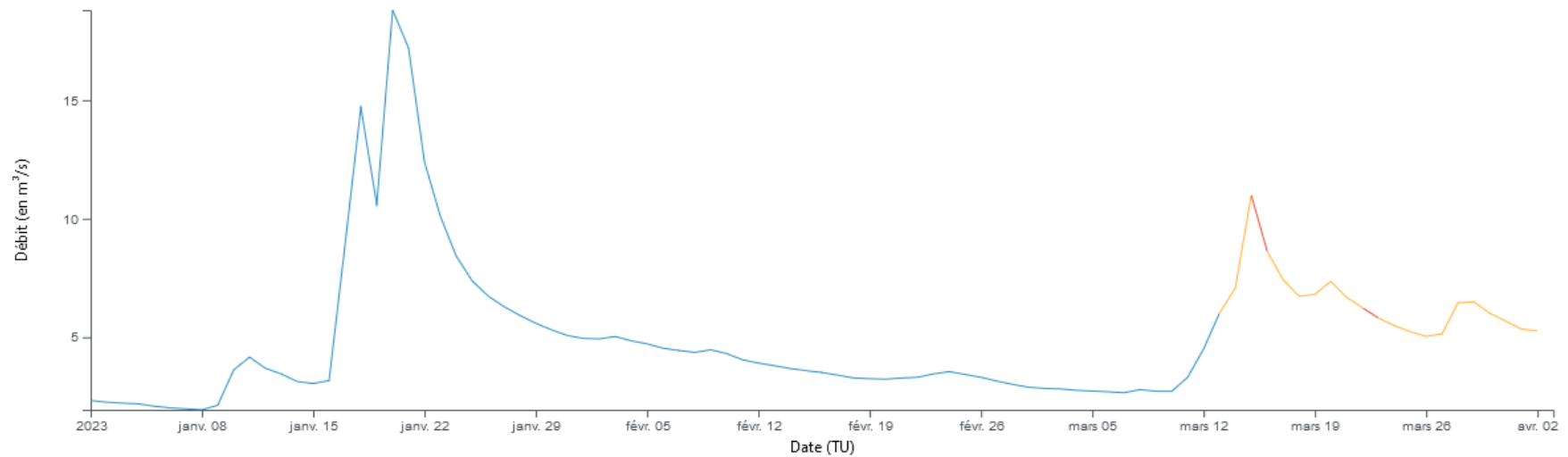


## Débits journaliers des cours d'eau ariégeois (m<sup>3</sup>/s) l'Hers-vif au Peyrat et à Calmont

Débit moyen sur n jours (n=1, non glissant) - Données les plus valides de l'entité - O144 2910 02 - Le Grand Hers au Peyrat - du 01/01/2023 00:00 au 02/04/2023 23:59 (TU)

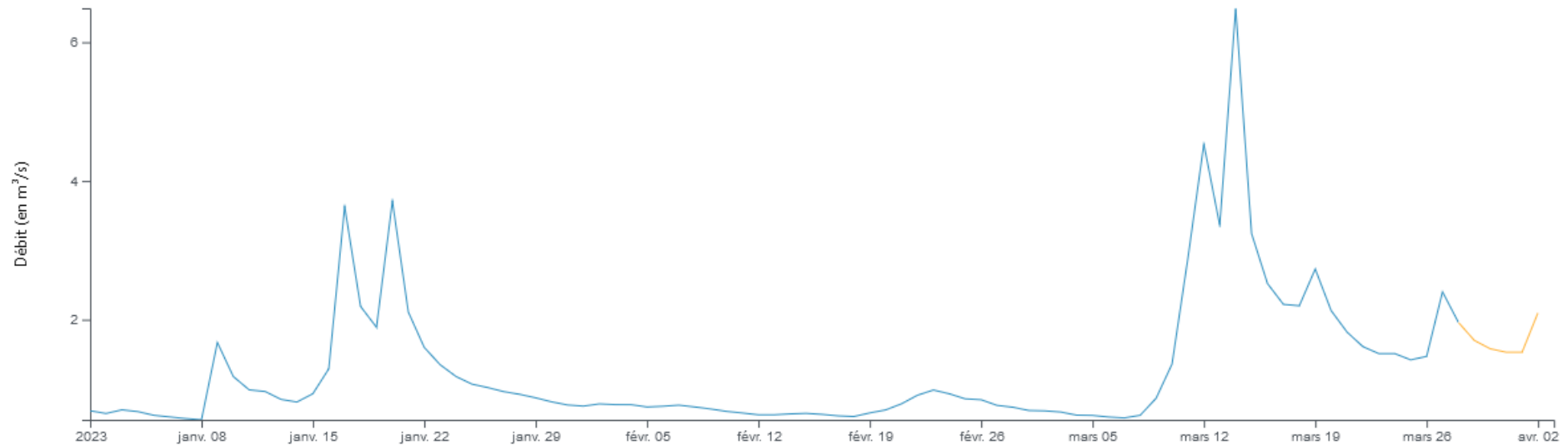


Débit moyen sur n jours (n=1, non glissant) - Données les plus valides de l'entité - O166 2910 01 - Le Grand Hers à Calmont - du 01/01/2023 00:00 au 02/04/2023 23:59 (TU)

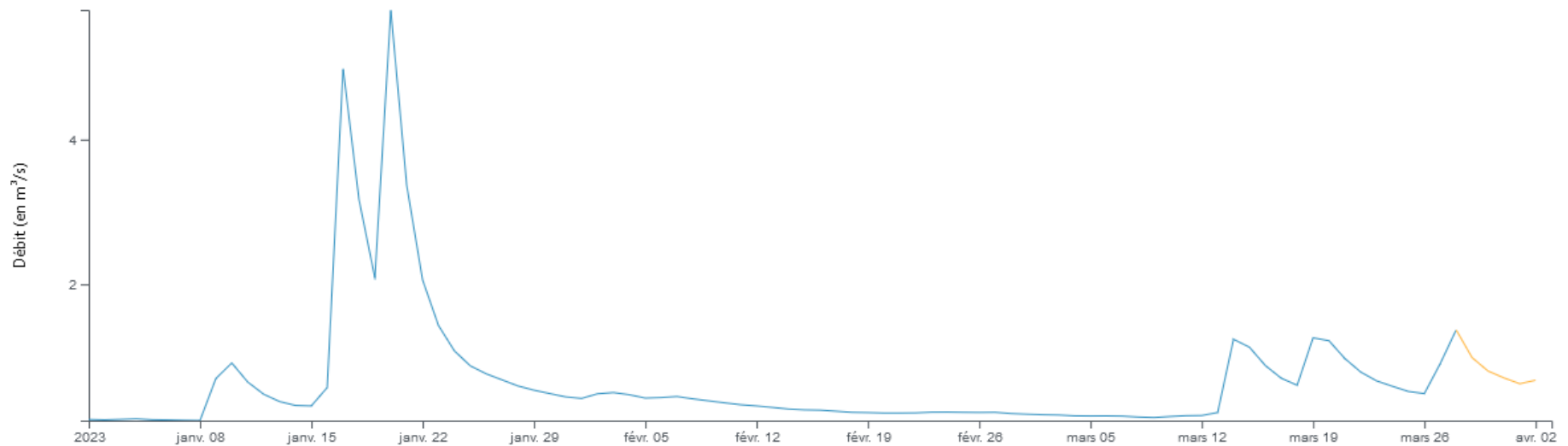


## Débits journaliers des cours d'eau ariégeois (m<sup>3</sup>/s) le Touyre à Lérans et le Douctouyre à Vira

Débit moyen sur n jours (n=1, non glissant) - Données les plus valides de l'entité - O149 4330 01 - Le Touyre à Lérans - du 01/01/2023 00:00 au 02/04/2023 23:59 (TU)

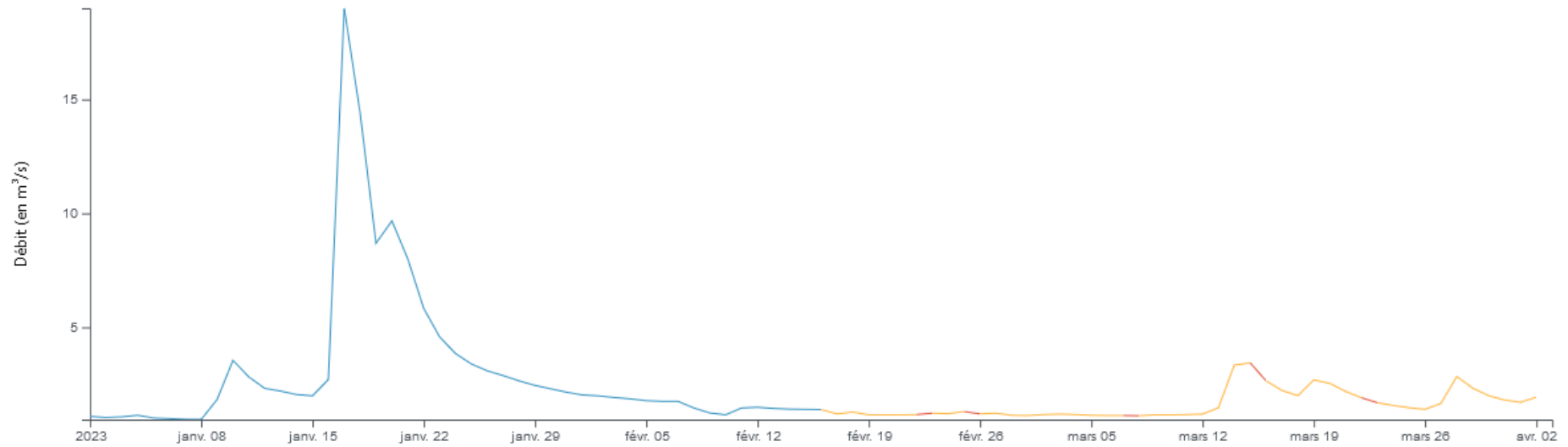


Débit moyen sur n jours (n=1, non glissant) - Données les plus valides de l'entité - O158 4610 01 - Le Douctouyre à Dun [Engraviès] - du 01/01/2023 00:00 au 02/04/2023 23:59 (TU)

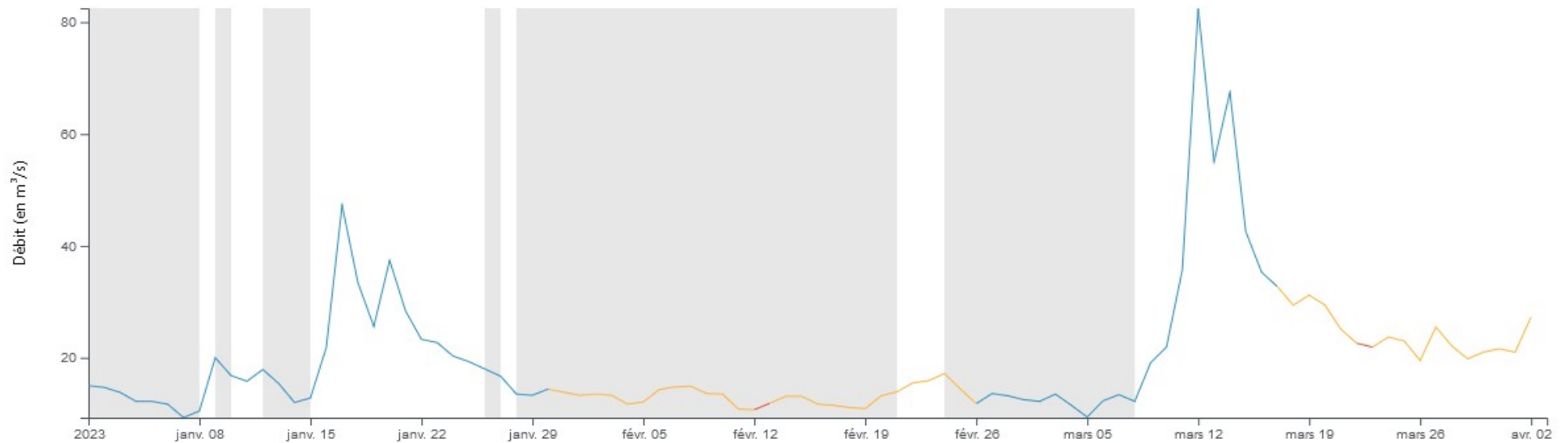


# Débits journaliers des cours d'eau ariégeois (m<sup>3</sup>/s) et à l'Arize à Rieux-Volvestre et le Salat à Saint-Girons

Débit moyen sur n jours (n=1, non glissant) - Données les plus valides de l'entité - O079 4010 01 - L'Arize à Rieux-Volvestre [Volvestre] - du 01/01/2023 00:00 au 02/04/2023 23:59 (TU)



Débit moyen sur n jours (n=1, non glissant) - Données les plus valides de l'entité - O050 2520 02 - Le Salat à Saint-Lizier [Saint Girons] - du 01/01/2023 00:00 au 02/04/2023 23:59 (TU)



Niveau de remplissage des retenues au 31 mars 2023

Remplissage des retenues Ariégeoises

Campagne 2022 /2023	31/10/21	Hiver 2022	Étiage 2022		Remplissage 2023					
		28/02/22	08/06/22	31/10/22	30/11/22	31/12/22	31/01/23	28/02/23	15/03/23	31/03/23
	Fin déstockage – début stockage	Stockage	Début déstockage	Fin déstockage – début stockage	Début stockage	Stockage	Stockage	Stockage	Stockage	Stockage
<b>MONTBEL</b> V max = 60,57 Mm <sup>3</sup>	17,44 <b>29%</b>	43,46 72%	57,43 <b>95 %</b>	9,03 <b>15 %</b>	10,33 <b>17 %</b>	10,81 <b>18 %</b>	12,80 <b>21 %</b>	13,72 <b>22 %</b>	15,18 <b>25 %</b>	18,27 <b>30 %</b>
<b>MONDELY</b> V max = 4 Mm <sup>3</sup>	1,82 <b>45,5%</b>	4,00 100 %	3,94 <b>99 %</b>	1,03 <b>26 %</b>	1,001 <b>25 %</b>	1,03 <b>26 %</b>	1,16 <b>29 %</b>	1,172 <b>29 %</b>	1,19 <b>30 %</b>	1,24 <b>31 %</b>
<b>FILHIET</b> V maxi 4,930 Mm <sup>3</sup>	2,69 <b>54,5%</b>	3,77 77 %	4,16 <b>84 %</b>	0,65 <b>13%</b>	0,67 <b>13 %</b>	0,68 <b>14 %</b>	0,86 <b>17,5 %</b>	1,06 <b>21,5 %</b>	1,15 <b>23 %</b>	1,64 <b>33 %</b>

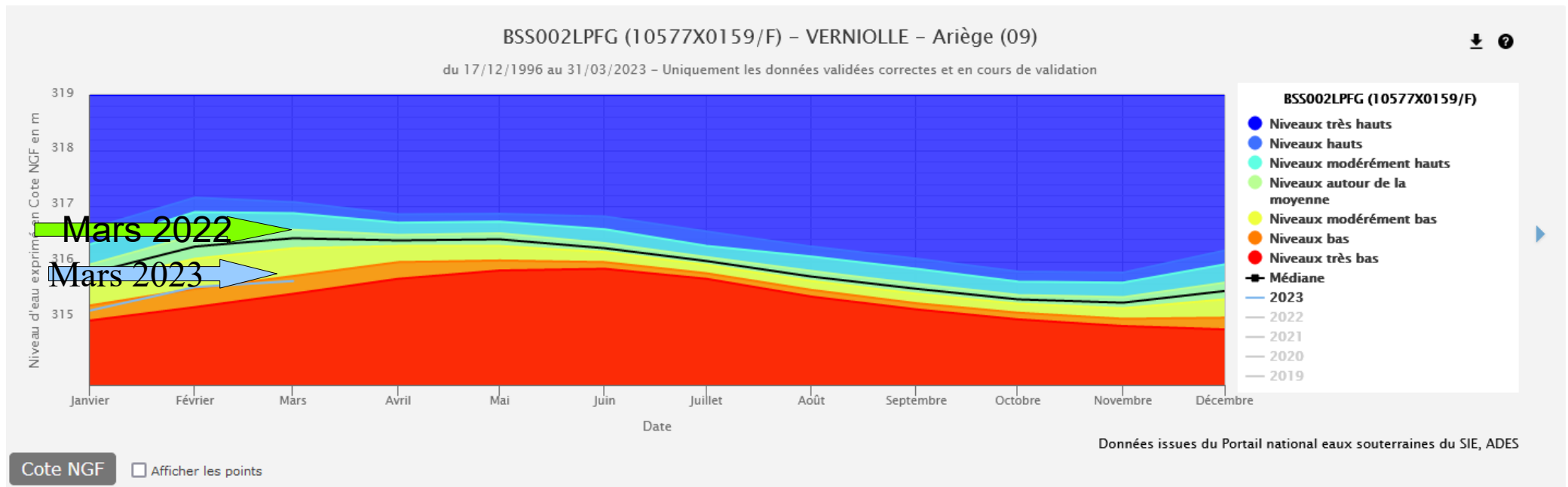
	31/10/21	2022	Étiage 2022		Remplissage 2023					
		28/02/22	08/06/22	31/10/22	30/11/22	31/12/22	31/01/23	28/02/23	15/03/23	31/03/23
<b>GANGUISE</b> V max = 44,60 Mm <sup>3</sup>	26,22 <b>59%</b>	36,5 82 %	43 <b>97 %</b>	17,8 <b>40 %</b>	17,3 <b>39 %</b>	18,4 <b>41 %</b>	19,13 <b>43 %</b>	19,13 <b>43 %</b>	19,13 <b>43 %</b>	19,24 <b>43 %</b>



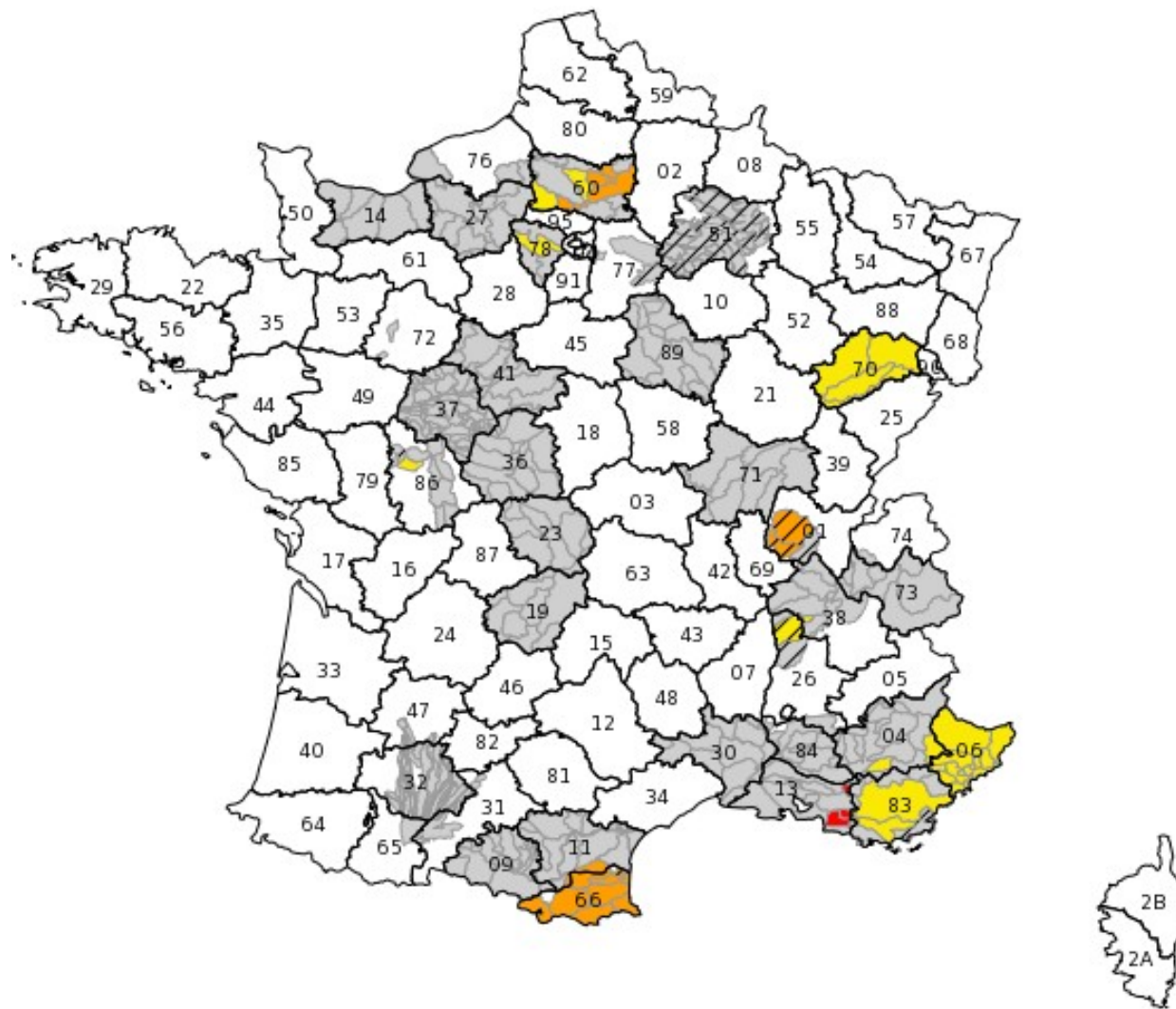
## Niveau des nappes souterraines au 31 mars 2023

Le niveau des nappes qui se situait au niveau modérément bas fin février 2023 se situe fin mars à un niveau « bas »

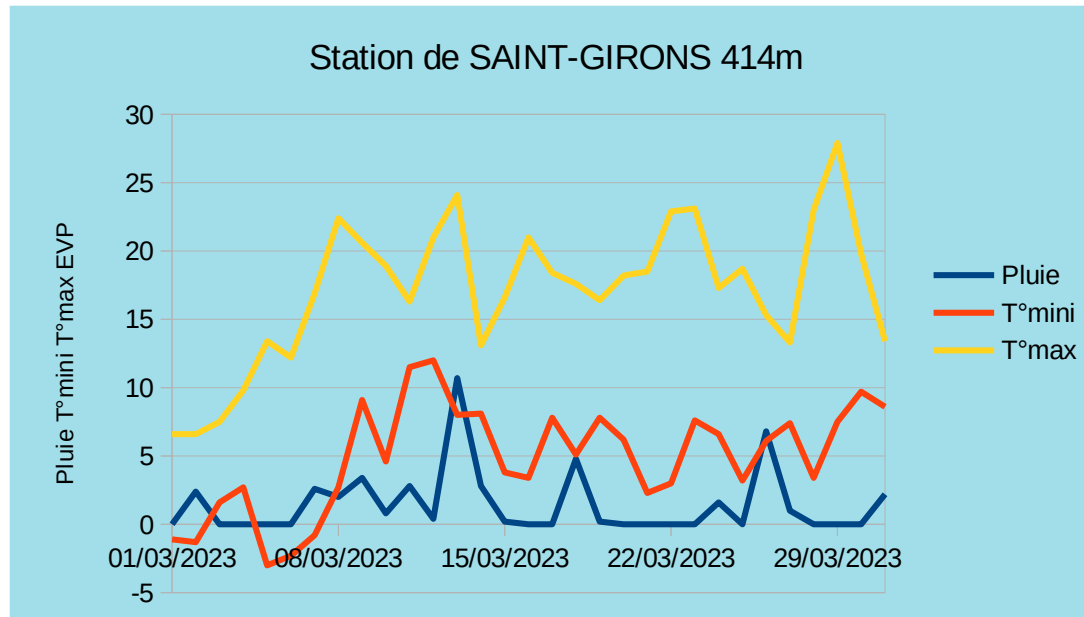
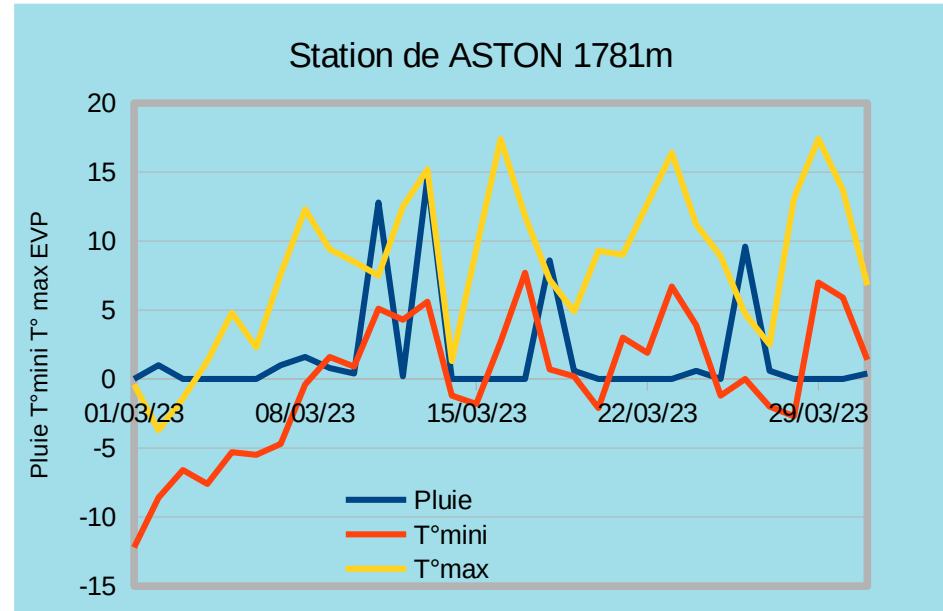
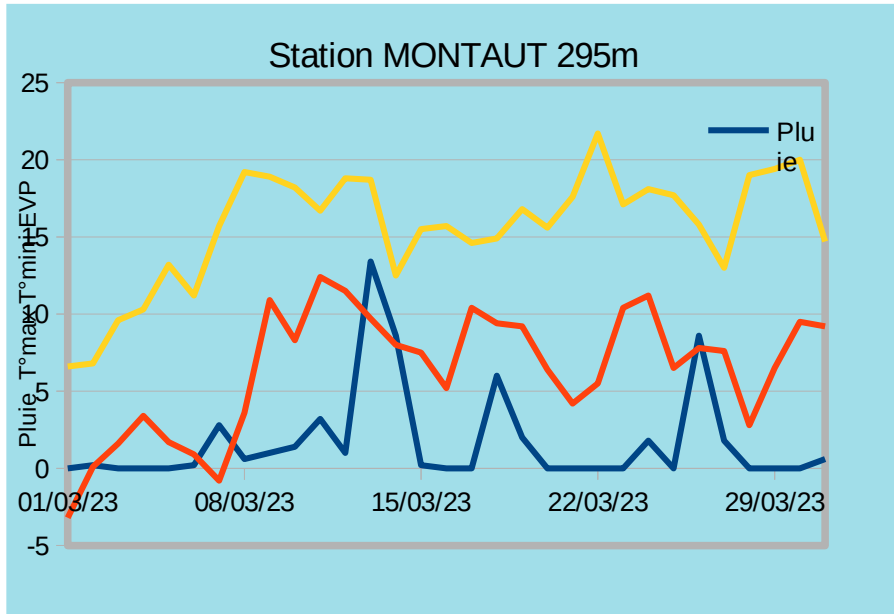
ex : Alluvions de la basse plaine et des basses terrasses de l'Ariège



Propluvia – carte des arrêtés de restrictions au 31 mars 2023



# Relevés au 31 mars 2023 des stations MÉTÉO-FRANCE en Ariège

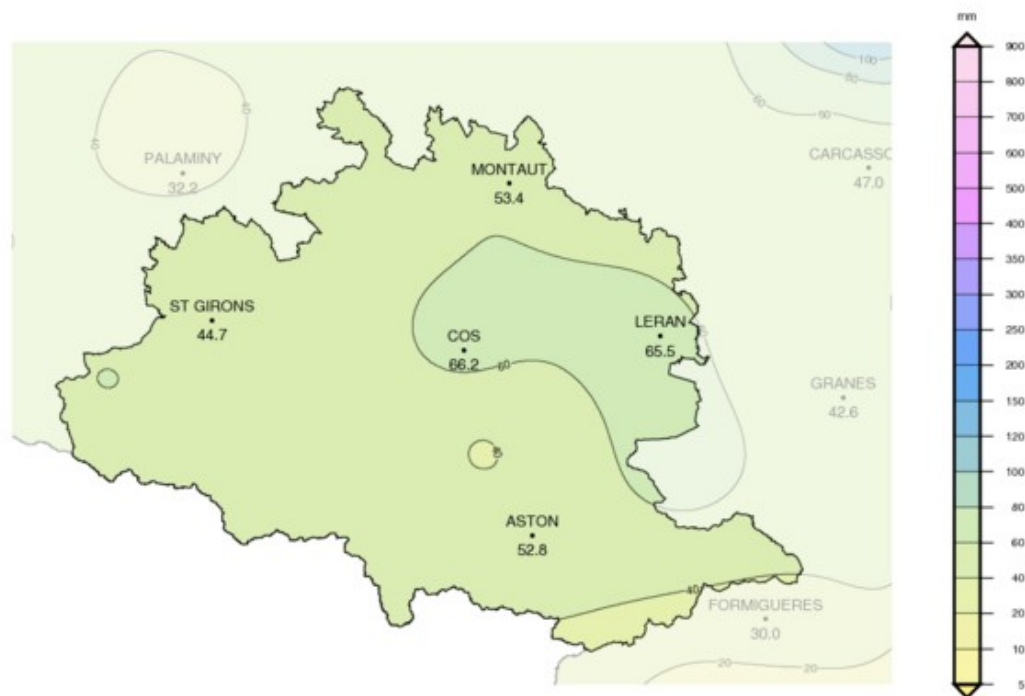


## Relevés pluviométrie des stations MÉTÉO-FRANCE en Ariège au 31 mars 2023

Précipitations données mensuelles en mm																								
	MONTAUT (295 mètres)							ASTON (1781 mètres)							SAINT-GIRONS (414 mètres)									
	2017	2018	2019	2020	2021	2022	2023	2017	2018	2019	2020	2021	2022	2023	2017	2018	2019	2020	2021	2022	2023	Quinquennale sèche	Moyenne	Quinquennale humide
Janvier	35,1	79,8	82,6	87,8	74,8	101,6	71,4	109,8	137,3	101,9	89	94,4	98,5	49	100,5	97,2	118	41,7	121,8	134,2	84	31,6	83,3	146,6
Février	41,1	70,4	28,2	33	19	20,8	5,6	57,2	175,3	46	26,9	50,2	26,9	14,8	57,3	181,7	53,3	39,7	21	37,9	14,7	28,7	61,6	83,4
Mars	107,8	75,2	17,4	69,9	15,2	42,6	53,4	123,5	117,4	32	123,5	54,6	83,4	52,8	85,4	98,6	26,7	97,9	44,3	87,9	44,7	47,2	80,2	113,7
Avril	36,2	71,7	73,7	98,9	38,4	54,8		77,4	77,6	108,3	162,4	68,8	71,9		46,6	94,4	79,8	155,4	47,9	69		64,8	105	143,6
Mai	64,4	111,3	98,7	51	44,6	26,6		91,5	256,2	152	107,4	94,2	97		85,3	192,4	139,6	121,9	52,6	71,5		63,6	102	144
Juin	51,7	86,2	42,6	52	53,1	26,8		113,3	80,3	65,9	167,9	64,7	44,4		74,5	91,3	46,8	105,3	64,3	89,9		43	77,4	106,6
Juillet	39,4	83,3	34,1	8,6	42,45	12,8		52,8	80,9	106,4	75,8	75,6	18,8		42,7	141	68,3	27	60,7	13,5		25,4	52,2	79
Août	38,2	23,6	55,8	28,4	13,4	37,5		83,9	79,4	87,2	100,6	37,3	109,2		50,6	53,2	93,9	71,3	30,3	104,6		45,1	72,6	110,4
Sept.	54,3	28,5	19,4	88,4	88,8	55,8		103,2	53,1	97,8	139,9	86,2	95,4		85,2	86,1	40,4	120	94,7	87,9		34,2	73	125,6
Octob.	19,1	72,1	98,5	84,2	33,4	4,2		44,9	137,6	126,3	144,8	62	28,4		28	80,2	92,4	140,6	53,4	15,4		43,3	80,1	93,5
Nov.	47	29,6	131,4	23,6	71,2	74,6		99,1	59,5	113,7	38,2	138,6	132		106,1	49,8	165,3	56,2	102,1	141,4		52,4	82	113,7
Déc.	86,6	49,6	103,9	112,6	72,6	26,9		136,7	47,6	144,7	129,4	142,4	23		138,4	70,4	120,6	135,6	154,6	40,9		36,9	83,4	128,9
<b>Total année</b>	<b>620,9</b>	<b>781,3</b>	<b>786,3</b>	<b>738,4</b>	<b>566,95</b>	<b>485</b>	<b>130,4</b>	<b>1093,3</b>	<b>1302,2</b>	<b>1182,2</b>	<b>1306</b>	<b>969</b>	<b>828,9</b>	<b>116,6</b>	<b>900,6</b>	<b>1236,3</b>	<b>1045,1</b>	<b>1112,6</b>	<b>847,7</b>	<b>894,1</b>	<b>143,4</b>	<b>861</b>	<b>952</b>	<b>1054</b>

Cumul mensuel des précipitations  
Ariège

Mars 2023

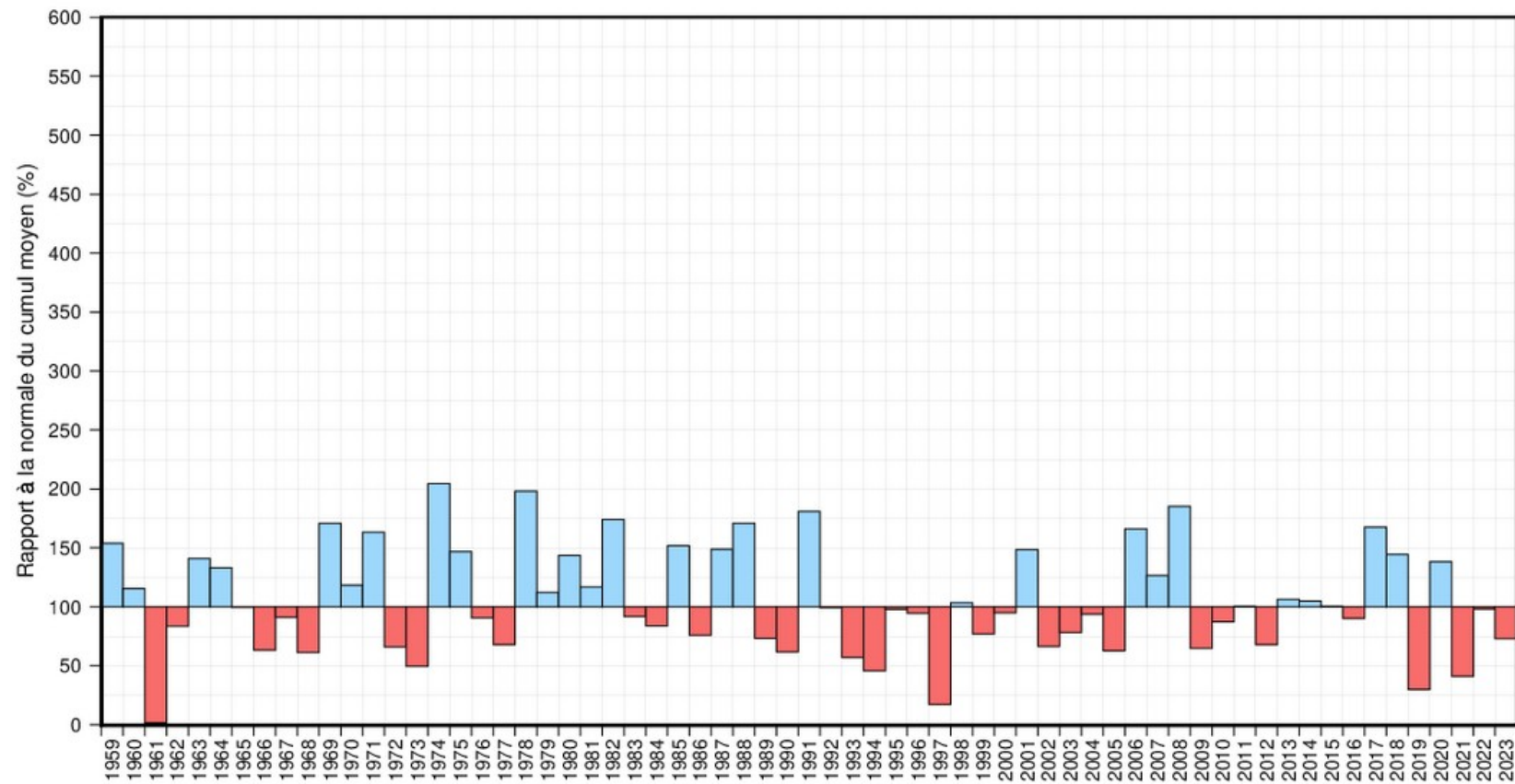




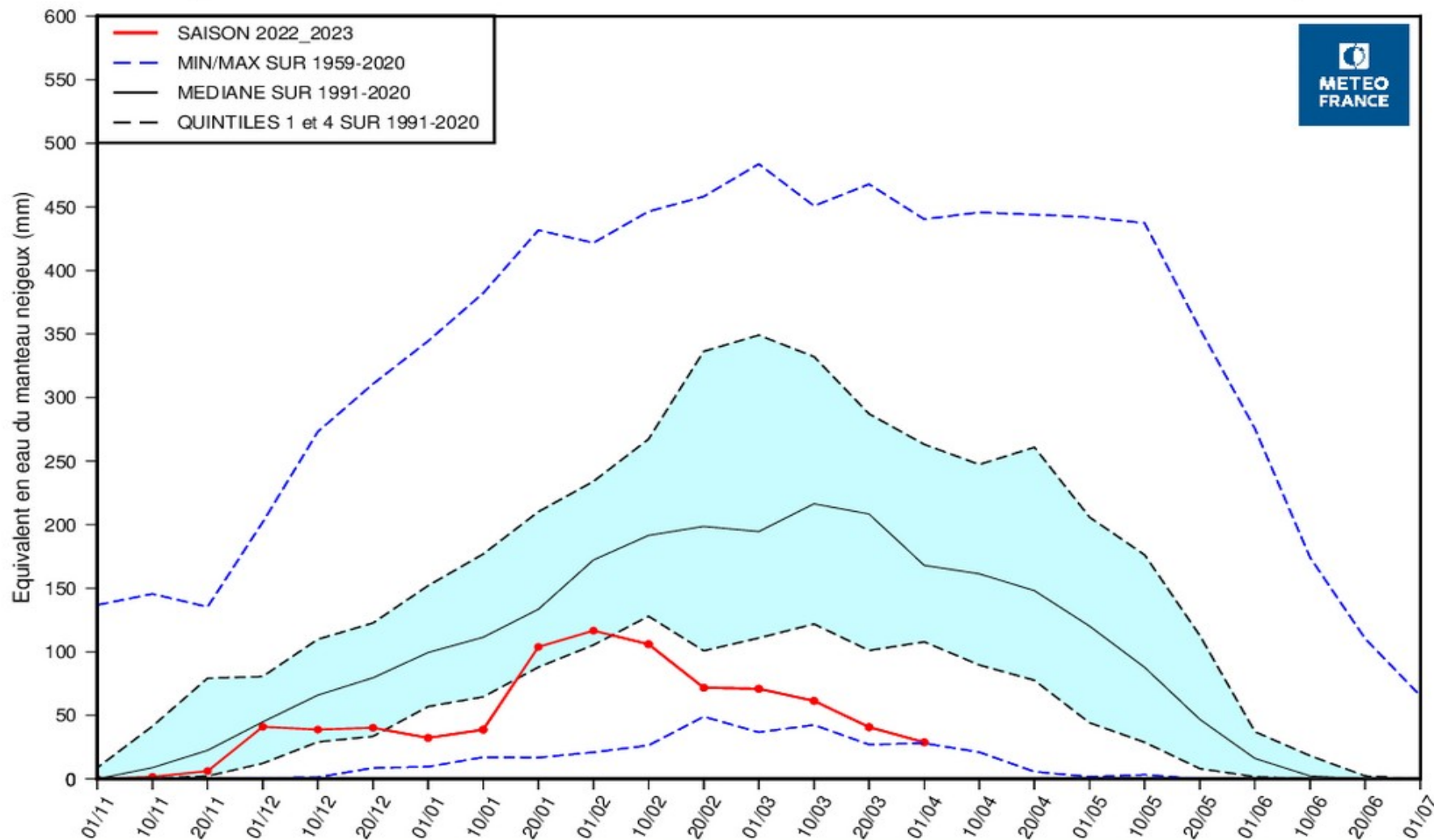
# Ariege - MARS

## PRECIPITATIONS DEPUIS 1959

### RAPPORT A LA NORMALE DU CUMUL MOYEN SUR LA ZONE



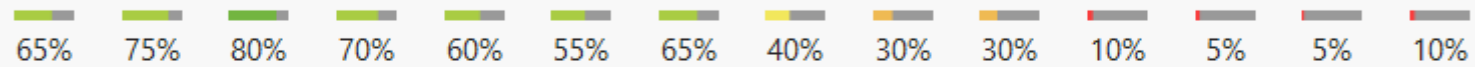
**EQUIVALENT EN EAU DU MANTEAU NEIGEUX (MODELE SIM2)**  
**DEPARTEMENT 09 (Altitude > 1000 m.)**



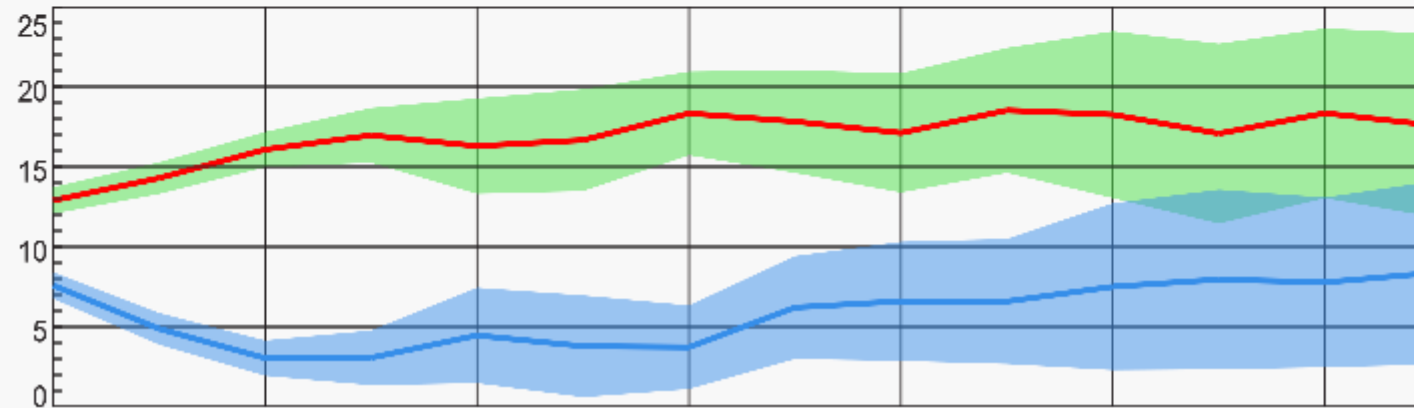
## Prévisions météorologiques pour les 14 prochains jours station de Montaut

Lun 3/4	Mar 4/4	Mer 5/4	Jeu 6/4	Ven 7/4	Sam 8/4	Dim 9/4	Lun 10/4	Mar 11/4	Mer 12/4	Jeu 13/4	Ven 14/4	Sam 15/4	Dim 16/4
13° 8°	14° 5°	16° 3°	17° 3°	16° 4°	17° 4°	18° 4°	18° 6°	17° 7°	19° 7°	18° 8°	17° 8°	18° 8°	18° 8°

Prévisibilité



Température (°C)



Précipitation (mm) / Probabilité de précipitation (%)

