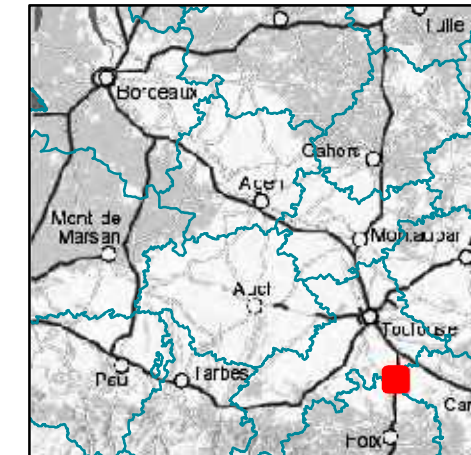


Carte d'exposition au bruit type c Trafic 2015 - Indicateur Ln


ARIEGE - 1 sur 3



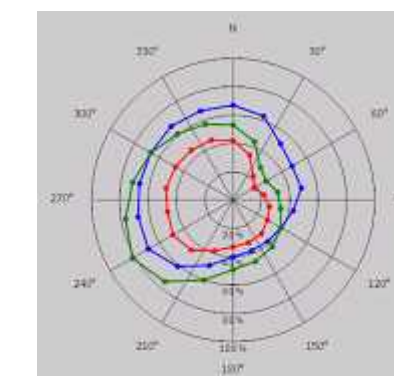
-  Limites communales
-  Limites départementales



Autoroute A66 du PR 19 au PR 26

- Zones exposées**
-  zone susceptible de contenir des bâtiments dépassant la limite de 62 dB(A)

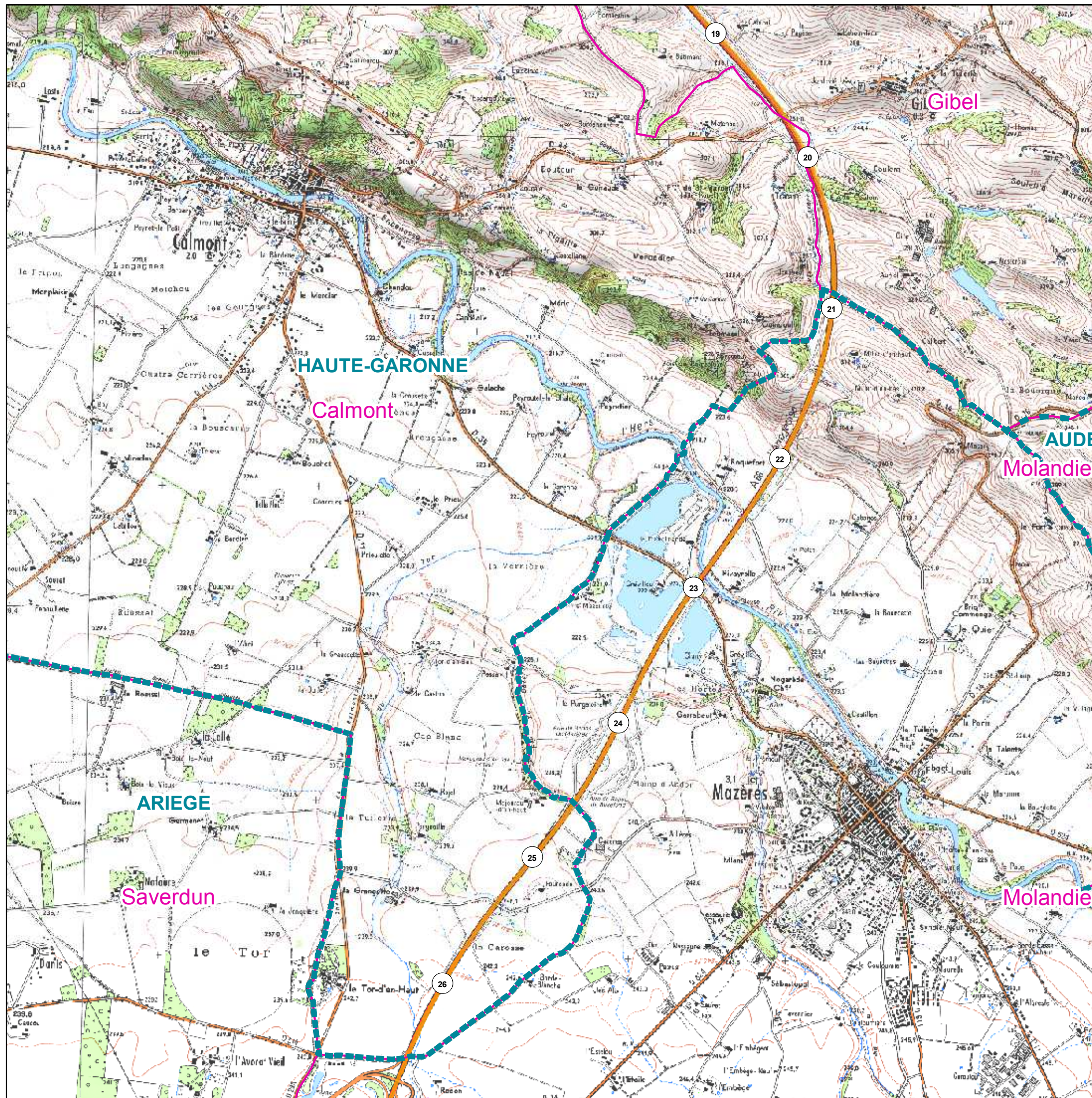
- Communes de la carte :**
- Calmont
 - Gibel
 - Mazères
 - Molandier
 - Saverdun



Occurrences des "conditions météo favorables à la propagation du bruit" : Région de Toulouse

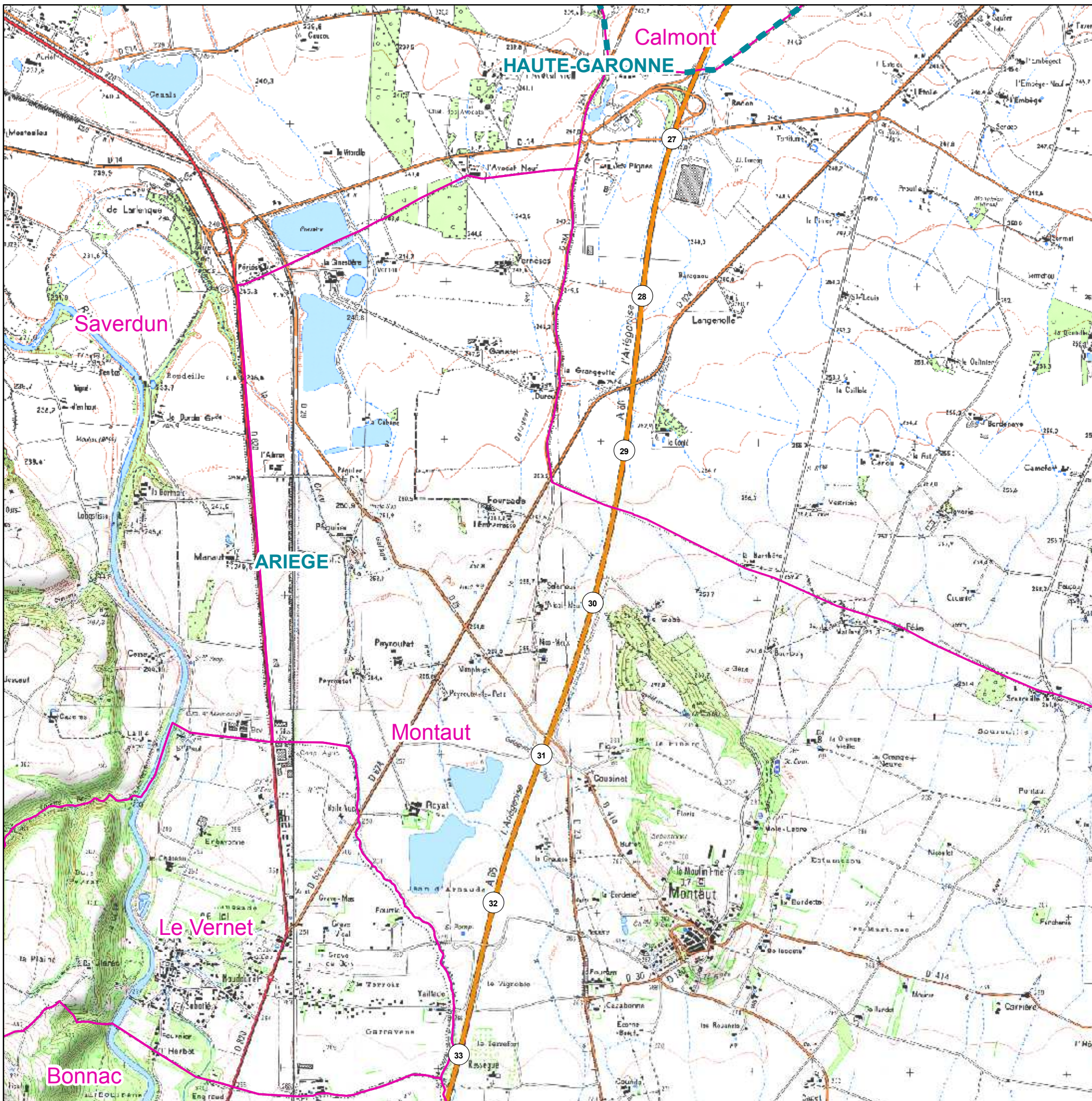
Description de la carte :

Cette carte représente les niveaux sonores issus exclusivement du trafic routier de l'autoroute et de ses échangeurs selon l'indicateur européen LN à 4m au dessus du sol.

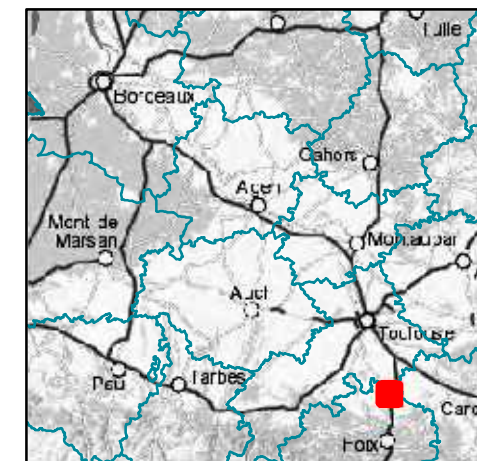


Carte d'exposition au bruit type c Trafic 2015 - Indicateur Ln

ARIEGE - 2 sur 3



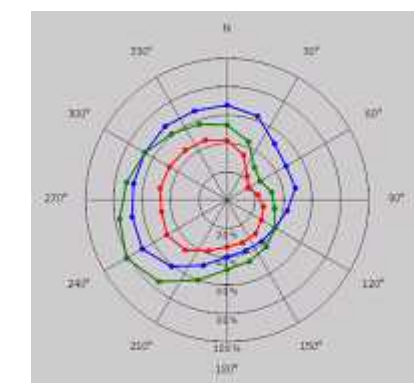
-  Limites communales
-  Limites départementales



Autoroute A66 du PR 27 au PR 33

Zones exposées
zone susceptible de contenir des bâtiments dépassant la limite de 62 dB(A)

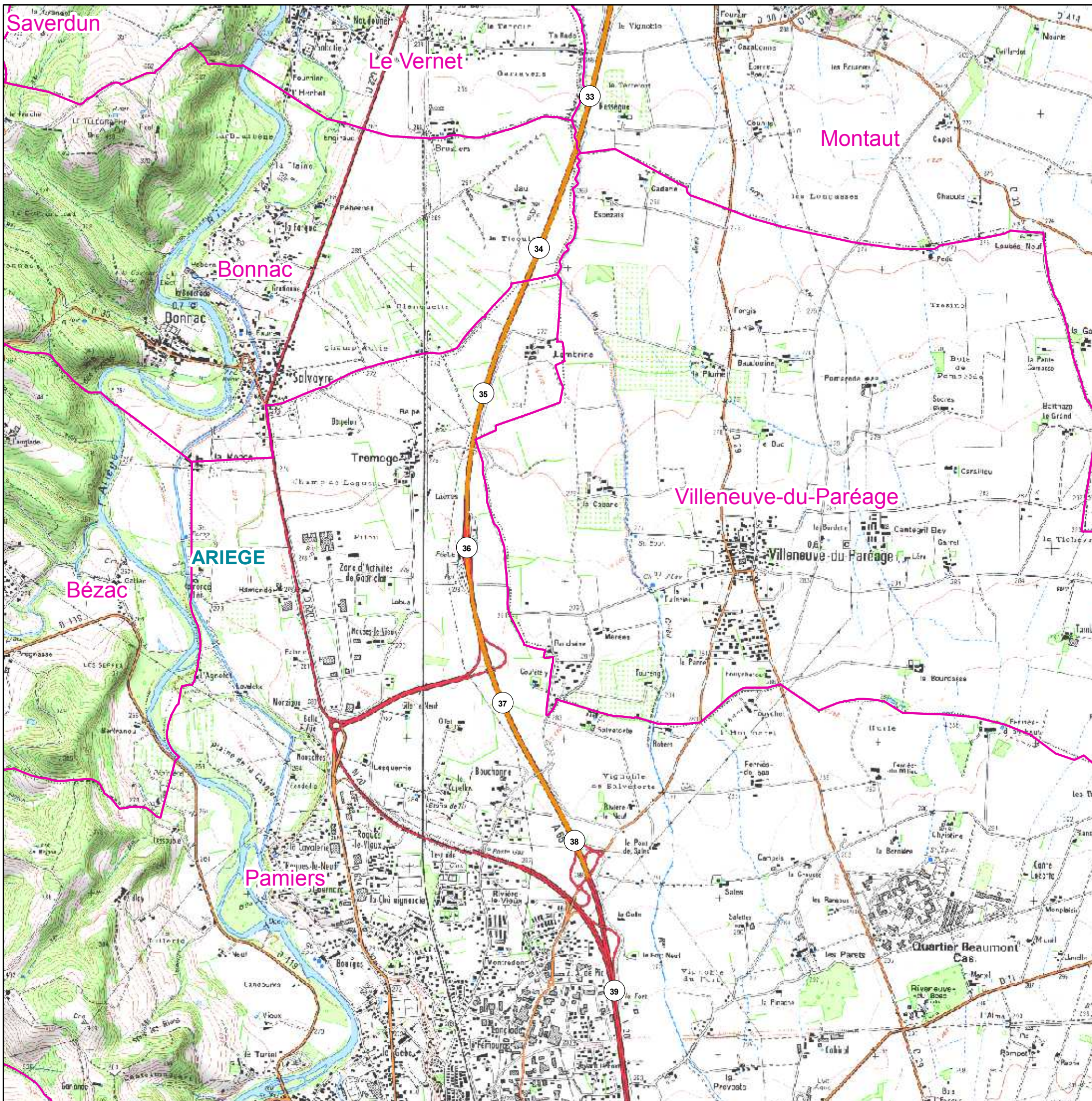
Communes de la carte :
Bonnac
Calmont
Le Vernet
Mazères
Montaut
Saverdun



Occurrences des "conditions météo favorables à la propagation du bruit" : Région de Toulouse

Description de la carte :
Cette carte représente les niveaux sonores issus exclusivement du trafic routier de l'autoroute et de ses échangeurs selon l'indicateur européen LN à 4m au dessus du sol.



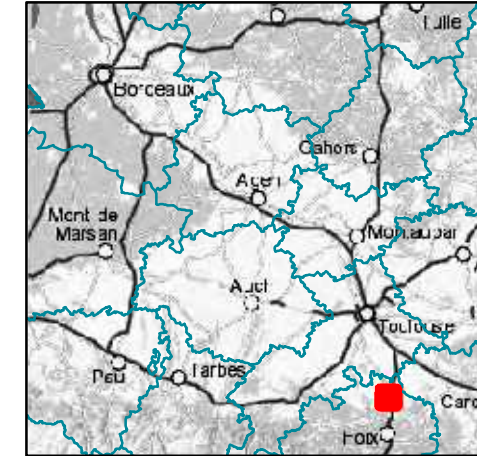


Carte d'exposition au bruit type c Trafic 2015 - Indicateur Ln


ARIEGE - 3 sur 3



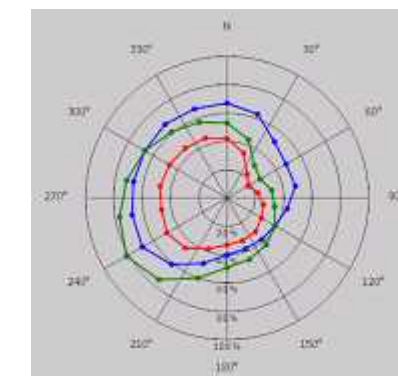
-  Limites communales
-  Limites départementales



Autoroute A66 du PR 33 au PR 39

- Zones exposées**
-  zone susceptible de contenir des bâtiments dépassant la limite de 62 dB(A)

- Communes de la carte :**
- Bonnac
 - Bézac
 - Le Vernet
 - Montaut
 - Pamiers
 - Villeneuve-du-Paréage



Occurrences des "conditions météo favorables à la propagation du bruit" : Région de Toulouse

Description de la carte :
 Cette carte représente les niveaux sonores issus exclusivement du trafic routier de l'autoroute et de ses échangeurs selon l'indicateur européen LN à 4m au dessus du sol.

