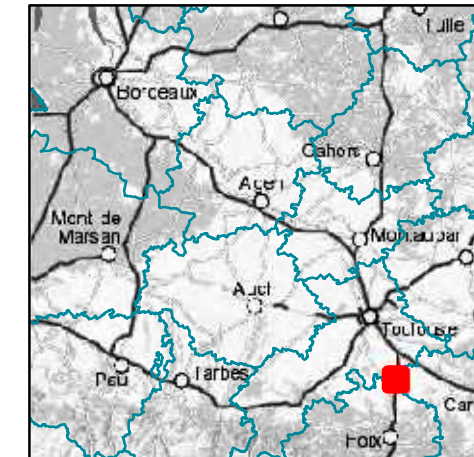


# Carte d'exposition au bruit type c Trafic 2015 - Indicateur Lden


ARIEGE - 1 sur 3



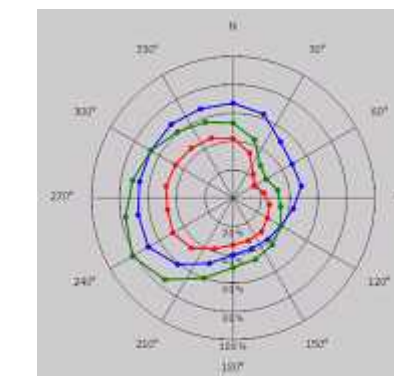
-  Limites communales
-  Limites départementales



## Autoroute A66 du PR 19 au PR 26

- Zones exposées**
-  zone susceptible de contenir des bâtiments dépassant la limite de 68 dB(A)

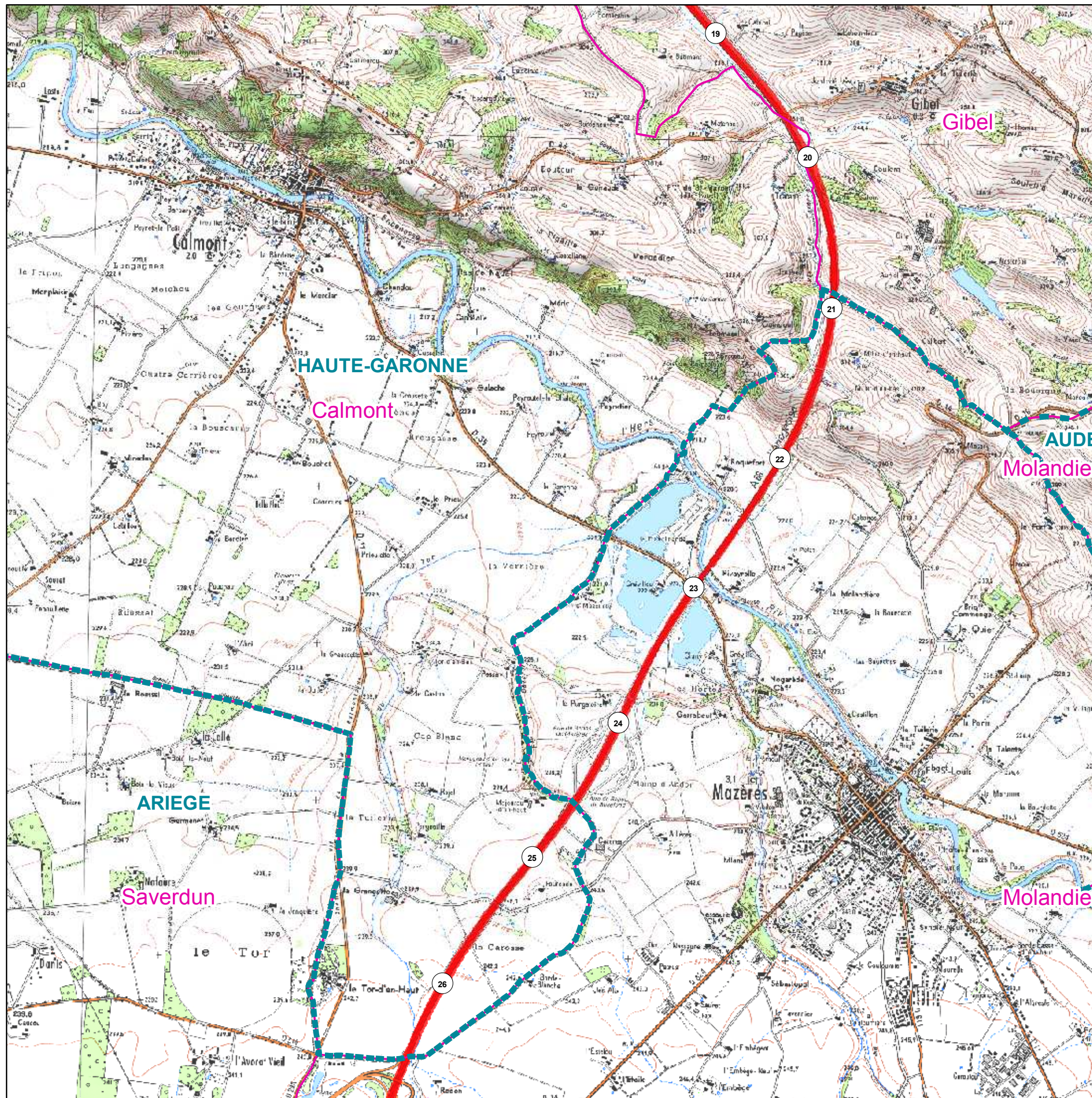
- Communes de la carte :**
- Calmont
  - Gibel
  - Mazères
  - Molandier
  - Saverdun



Occurrences des "conditions météo favorables à la propagation du bruit" : Région de Toulouse

### Description de la carte :

Cette carte représente les niveaux sonores issus exclusivement du trafic routier de l'autoroute et de ses échangeurs selon l'indicateur européen LDEN à 4m au dessus du sol.



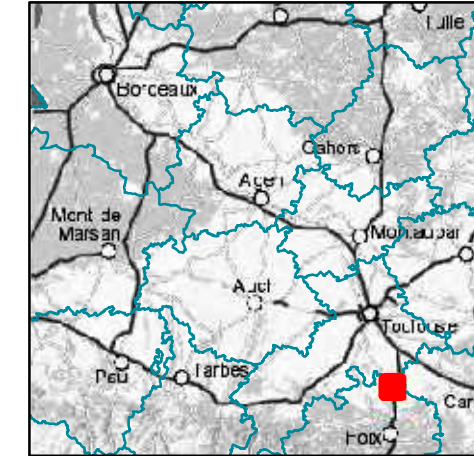


# Carte d'exposition au bruit type c Trafic 2015 - Indicateur Lden


ARIEGE - 2 sur 3



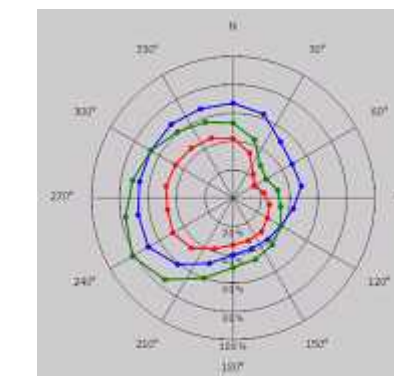
-  Limites communales
-  Limites départementales



## Autoroute A66 du PR 27 au PR 33

- Zones exposées**
-  zone susceptible de contenir des bâtiments dépassant la limite de 68 dB(A)

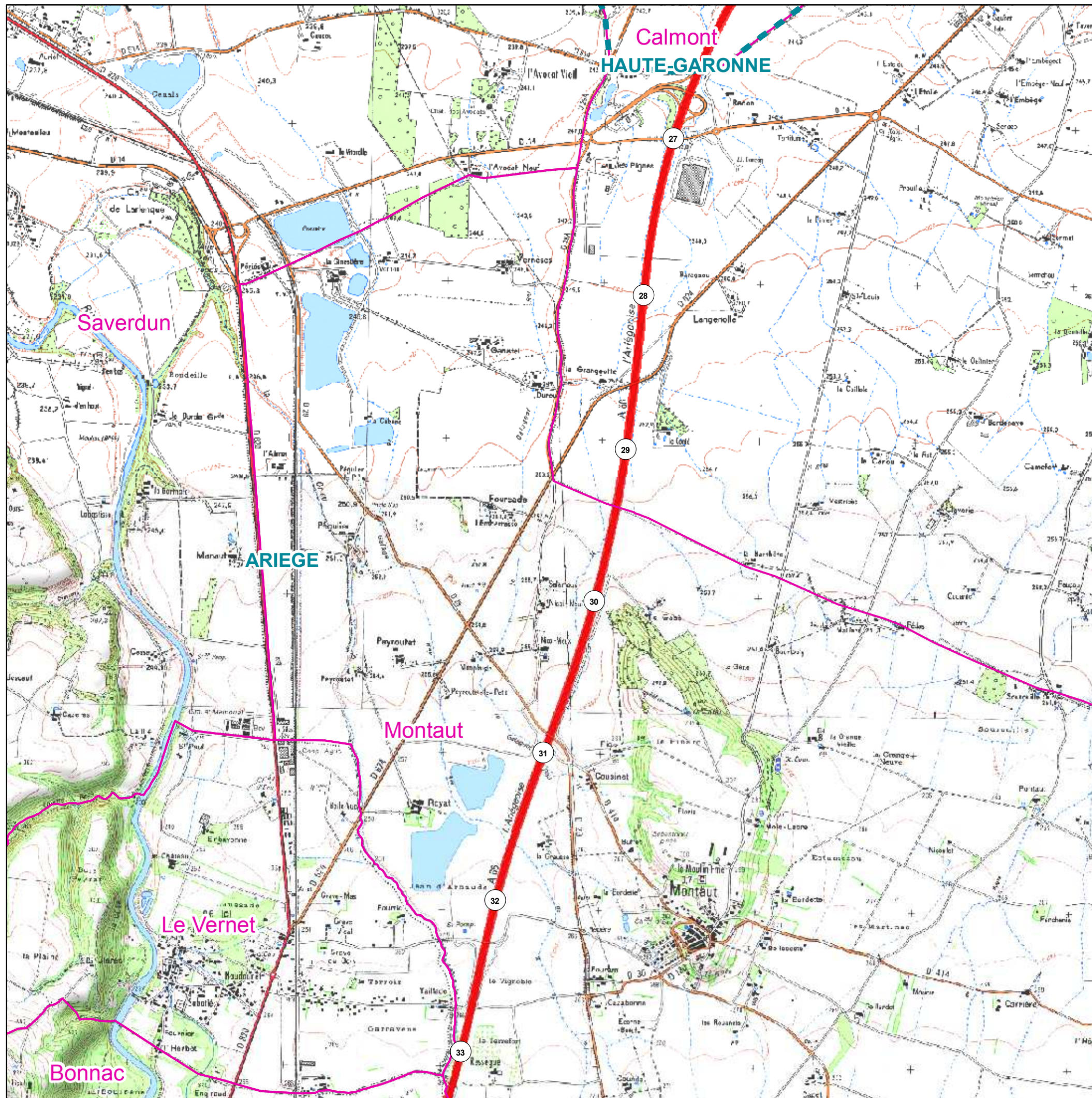
- Communes de la carte :**
- Bonnac
  - Calmont
  - Le Vernet
  - Mazères
  - Montaut
  - Saverdun



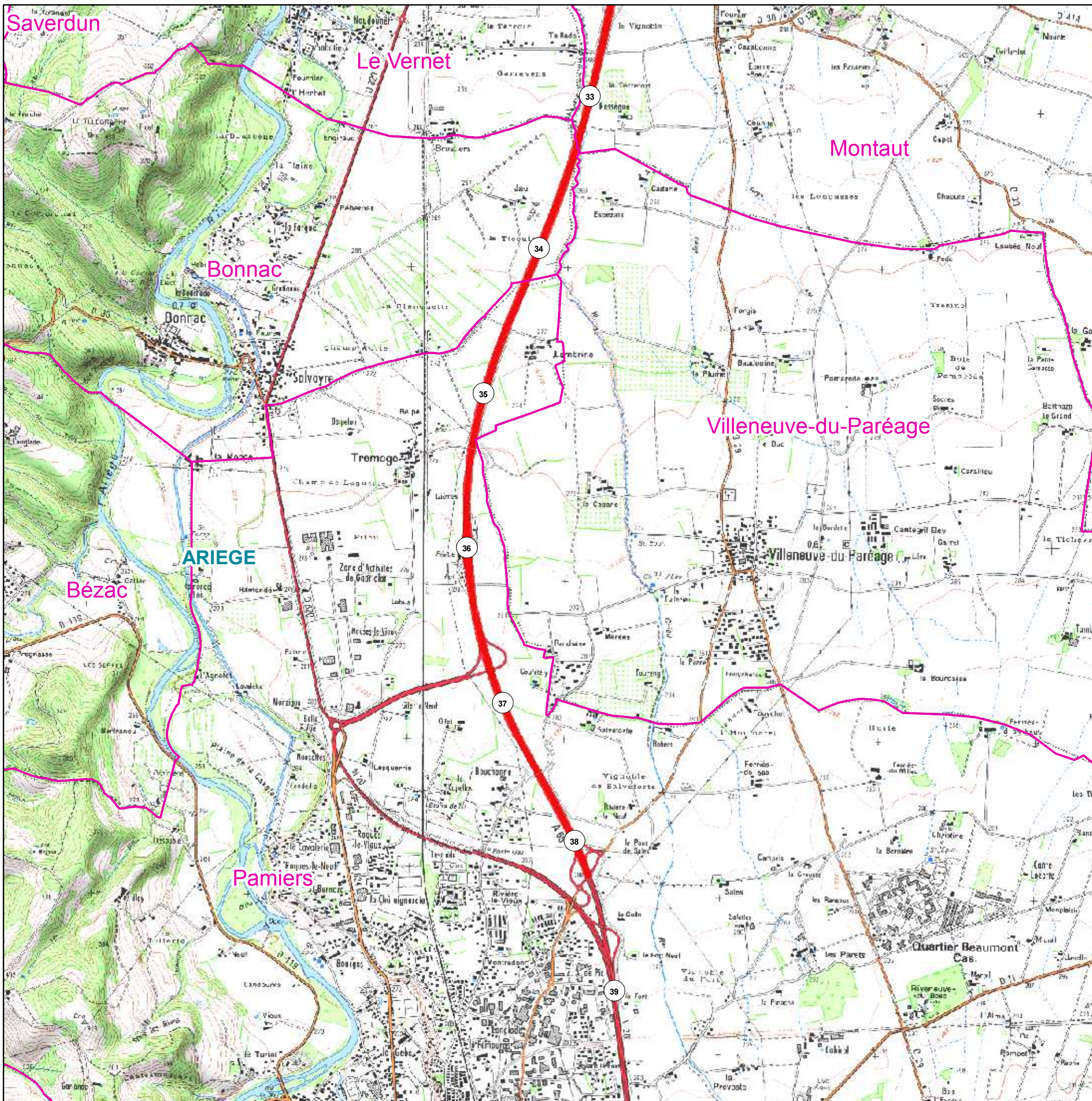
Occurrences des "conditions météo favorables à la propagation du bruit" : Région de Toulouse

### Description de la carte :

Cette carte représente les niveaux sonores issus exclusivement du trafic routier de l'autoroute et de ses échangeurs selon l'indicateur européen LDEN à 4m au dessus du sol.





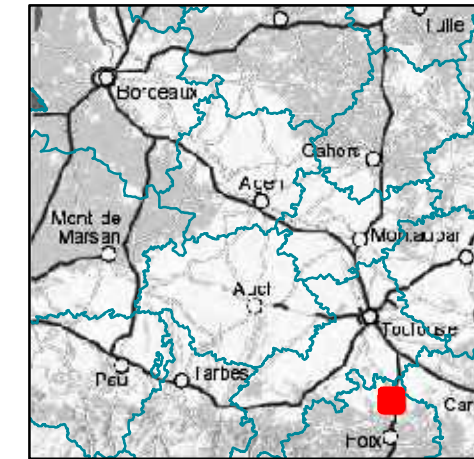


# Carte d'exposition au bruit type c Trafic 2015 - Indicateur Lden


ARIEGE - 3 sur 3



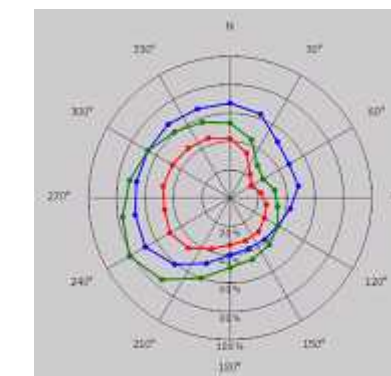
-  Limites communales
-  Limites départementales



## Autoroute A66 du PR 33 au PR 39

**Zones exposées**  
 zone susceptible de contenir des bâtiments dépassant la limite de 68 dB(A)

**Communes de la carte :**  
 Bonnac  
 Bézac  
 Le Vernet  
 Montaut  
 Pamiers  
 Villeneuve-du-Paréage



Occurrences des "conditions météo favorables à la propagation du bruit" : Région de Toulouse

### Description de la carte :

Cette carte représente les niveaux sonores issus exclusivement du trafic routier de l'autoroute et de ses échangeurs selon l'indicateur européen LDEN à 4m au dessus du sol.

