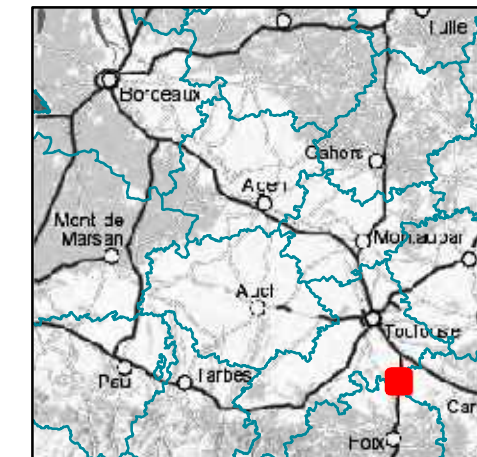


Carte d'exposition au bruit type a Trafic 2015 - Indicateur Ln






ARIEGE - 1 sur 3



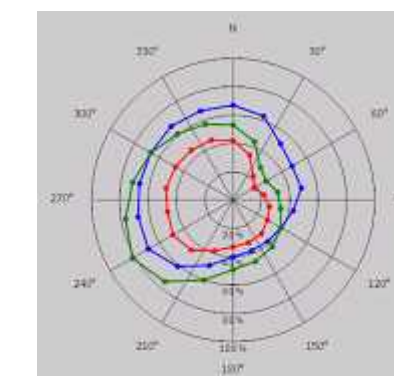
-  Limites communales
-  Limites départementales



Autoroute A66 du PR 19 au PR 26

- Zones exposées**
-  de 50 à 55 dB(A)
 -  de 55 à 60 dB(A)
 -  de 60 à 65 dB(A)
 -  de 65 à 70 dB(A)
 -  sup. à 70 dB(A)

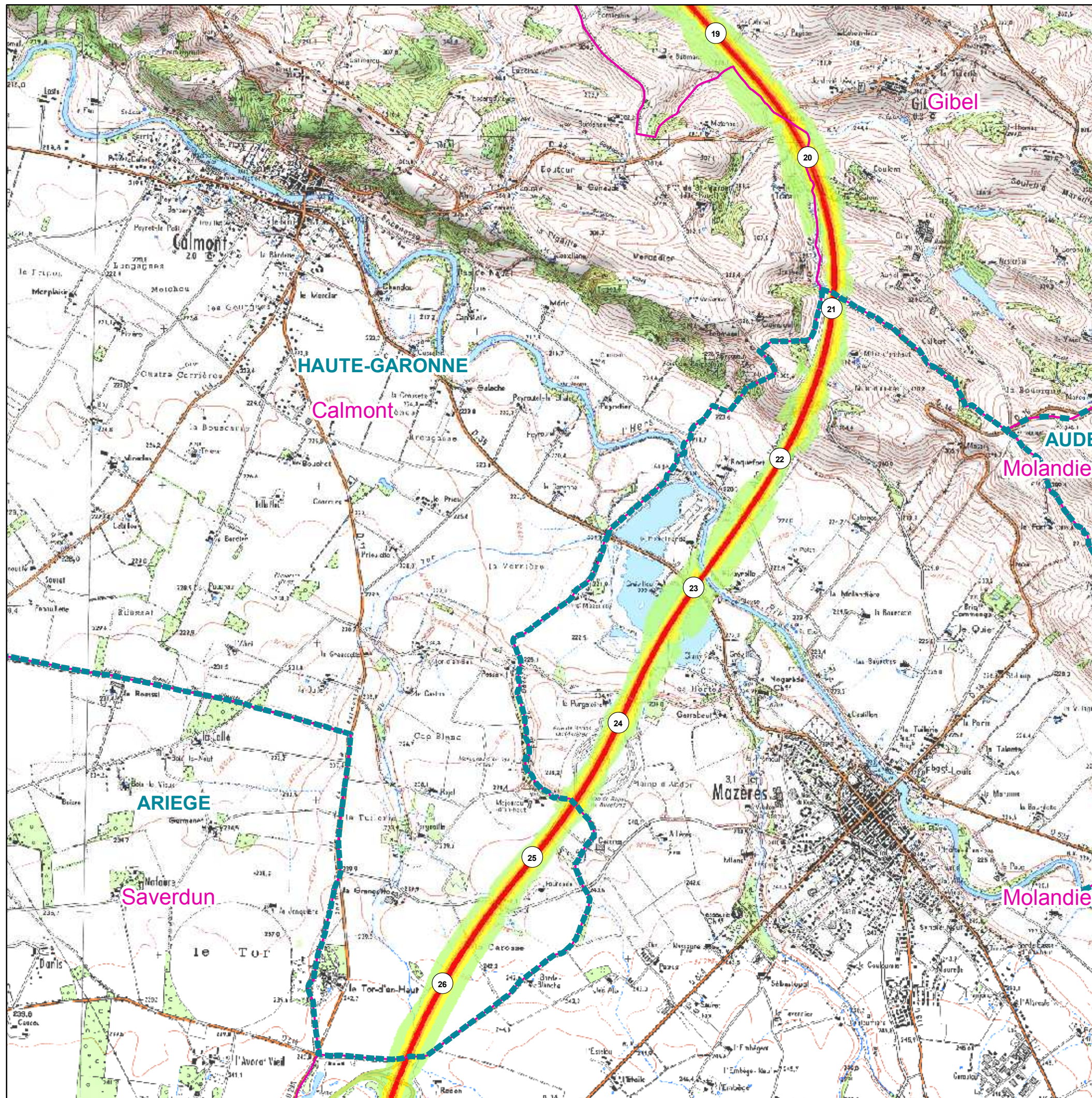
- Communes de la carte :**
- Calmont
 - Gibel
 - Mazères
 - Molandier
 - Saverdun



Occurrences des "conditions météo favorables à la propagation du bruit" : Région de Toulouse

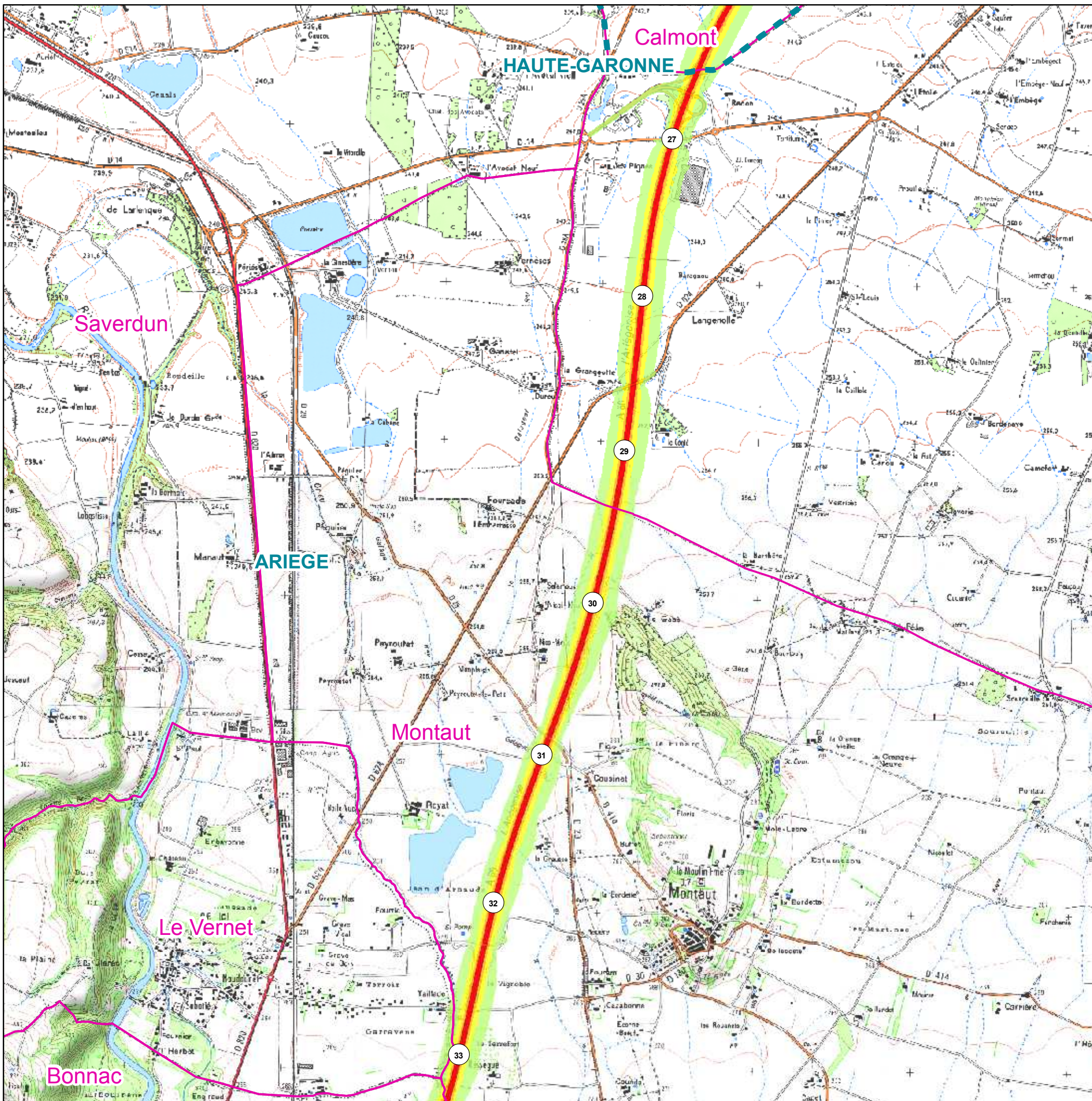
Description de la carte :

Cette carte représente les niveaux sonores issus exclusivement du trafic routier de l'autoroute et de ses échangeurs selon l'indicateur européen LN à 4m au dessus du sol.

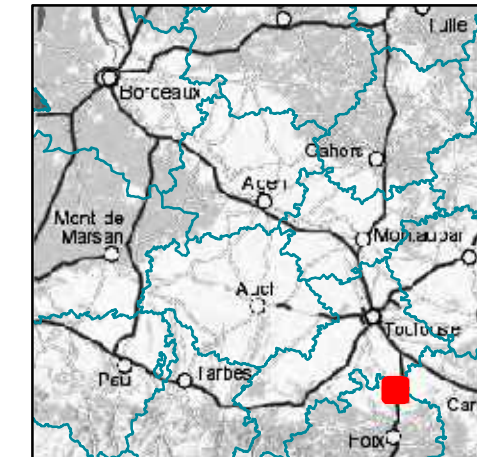


Carte d'exposition au bruit type a Trafic 2015 - Indicateur Ln

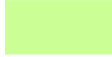




ARIEGE - 2 sur 3



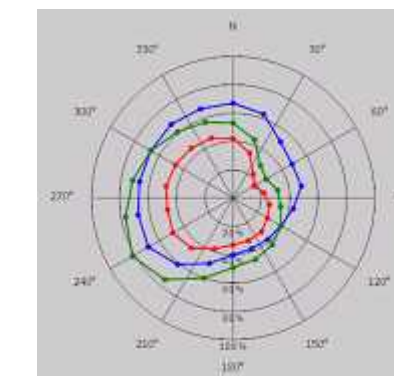
-  Limites communales
-  Limites départementales



Autoroute A66 du PR 27 au PR 33

- Zones exposées**
-  de 50 à 55 dB(A)
 -  de 55 à 60 dB(A)
 -  de 60 à 65 dB(A)
 -  de 65 à 70 dB(A)
 -  sup. à 70 dB(A)

- Communes de la carte :**
- Bonnac
 - Calmont
 - Le Vernet
 - Mazères
 - Montaut
 - Saverdun

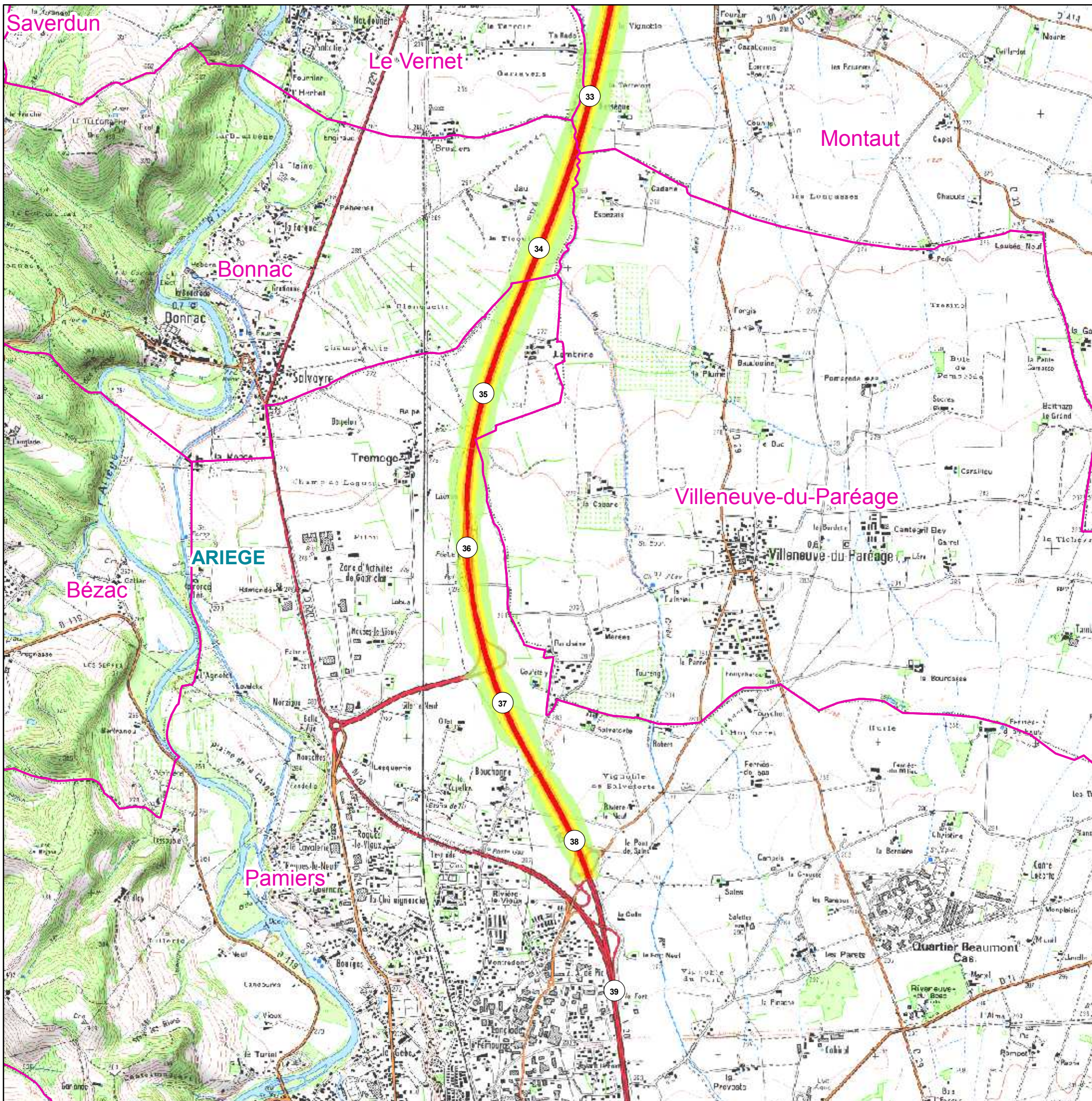


Occurrences des "conditions météo favorables à la propagation du bruit" : Région de Toulouse

Description de la carte :

Cette carte représente les niveaux sonores issus exclusivement du trafic routier de l'autoroute et de ses échangeurs selon l'indicateur européen LN à 4m au dessus du sol.



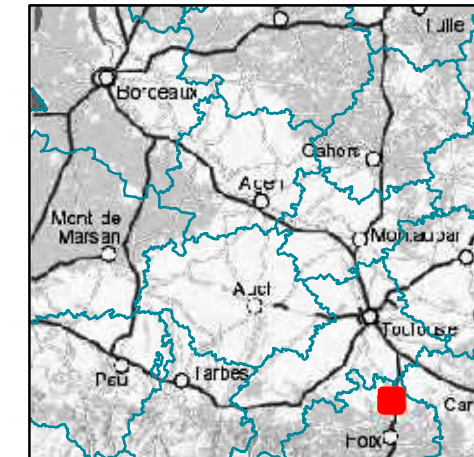


Carte d'exposition au bruit type a Trafic 2015 - Indicateur Ln

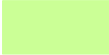




ARIEGE - 3 sur 3



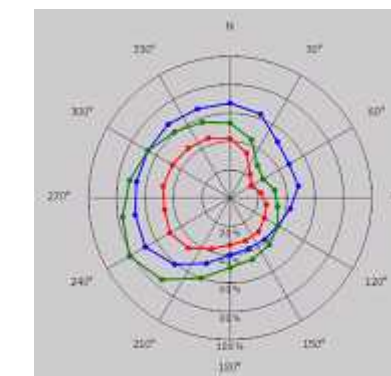
-  Limites communales
-  Limites départementales



Autoroute A66 du PR 33 au PR 39

- Zones exposées**
-  de 50 à 55 dB(A)
 -  de 55 à 60 dB(A)
 -  de 60 à 65 dB(A)
 -  de 65 à 70 dB(A)
 -  sup. à 70 dB(A)

- Communes de la carte :**
- Bonnac
 - Bézac
 - Le Vernet
 - Montaut
 - Pamiers
 - Villeneuve-du-Paréage



Occurences des "conditions météo favorables à la propagation du bruit" : Région de Toulouse

Description de la carte :

Cette carte représente les niveaux sonores issus exclusivement du trafic routier de l'autoroute et de ses échangeurs selon l'indicateur européen LN à 4m au dessus du sol.

