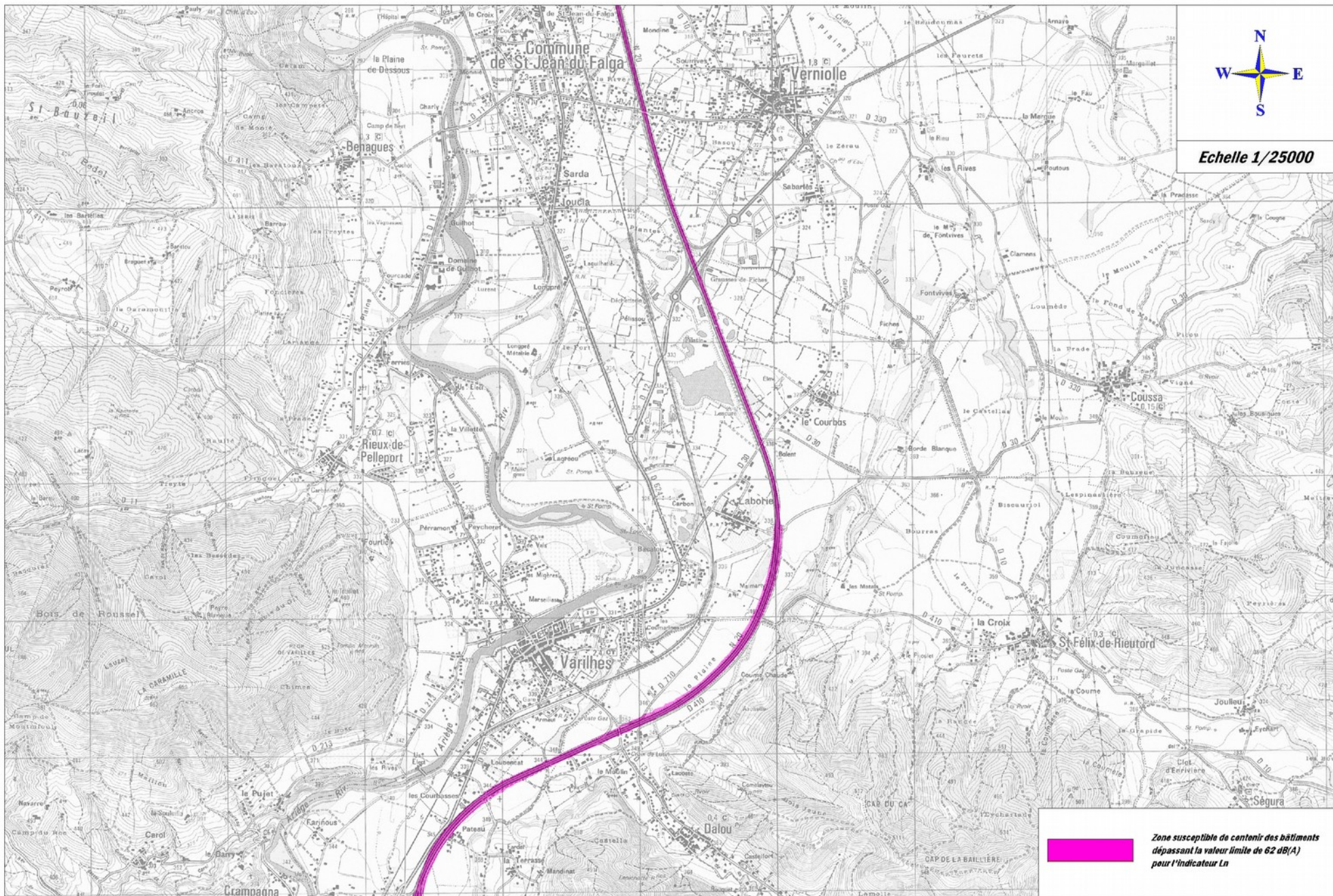



Echelle 1/25000

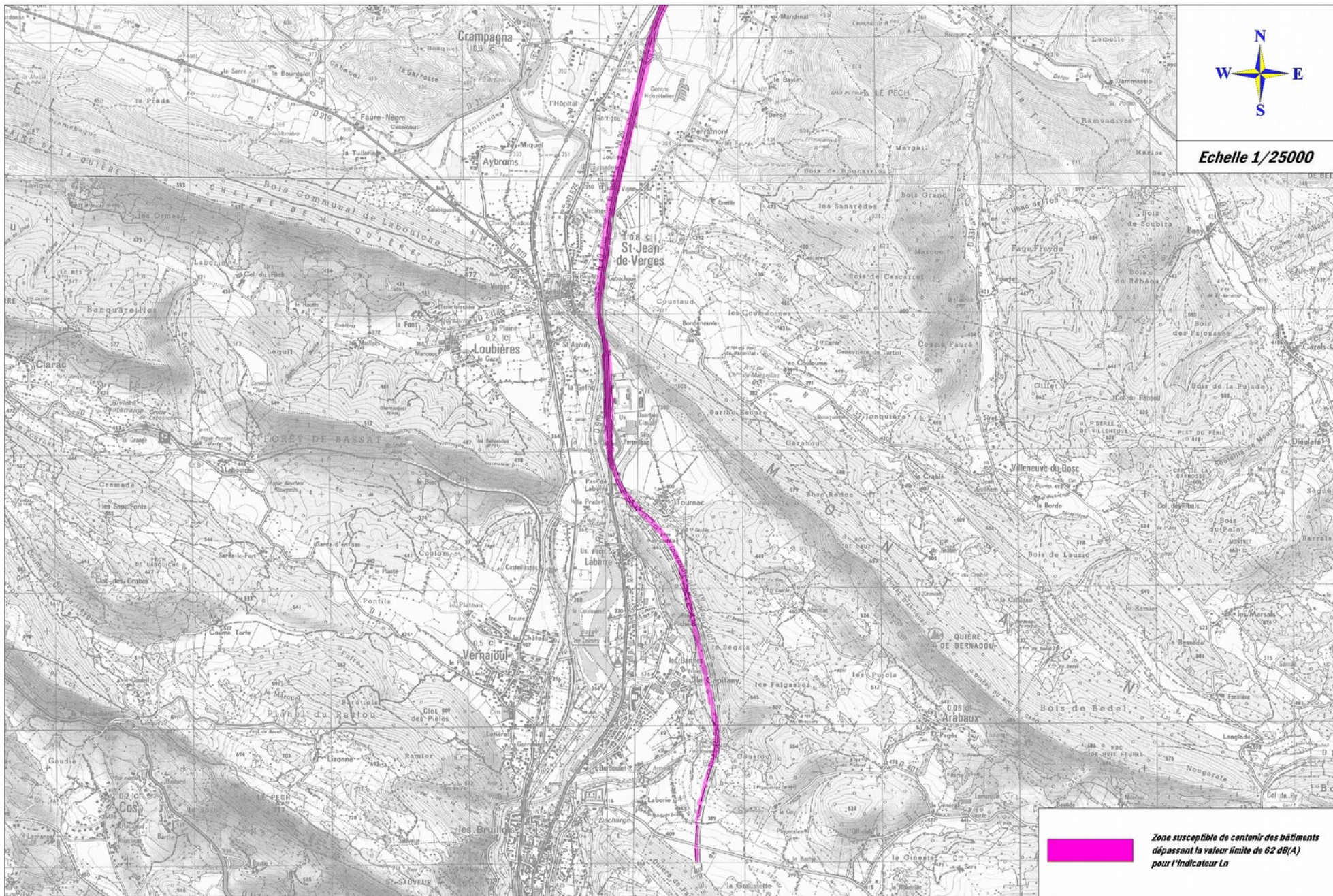


Zone susceptible de contenir des bâtiments dépassant la valeur limite de 62 dB(A) pour l'indicateur Ln




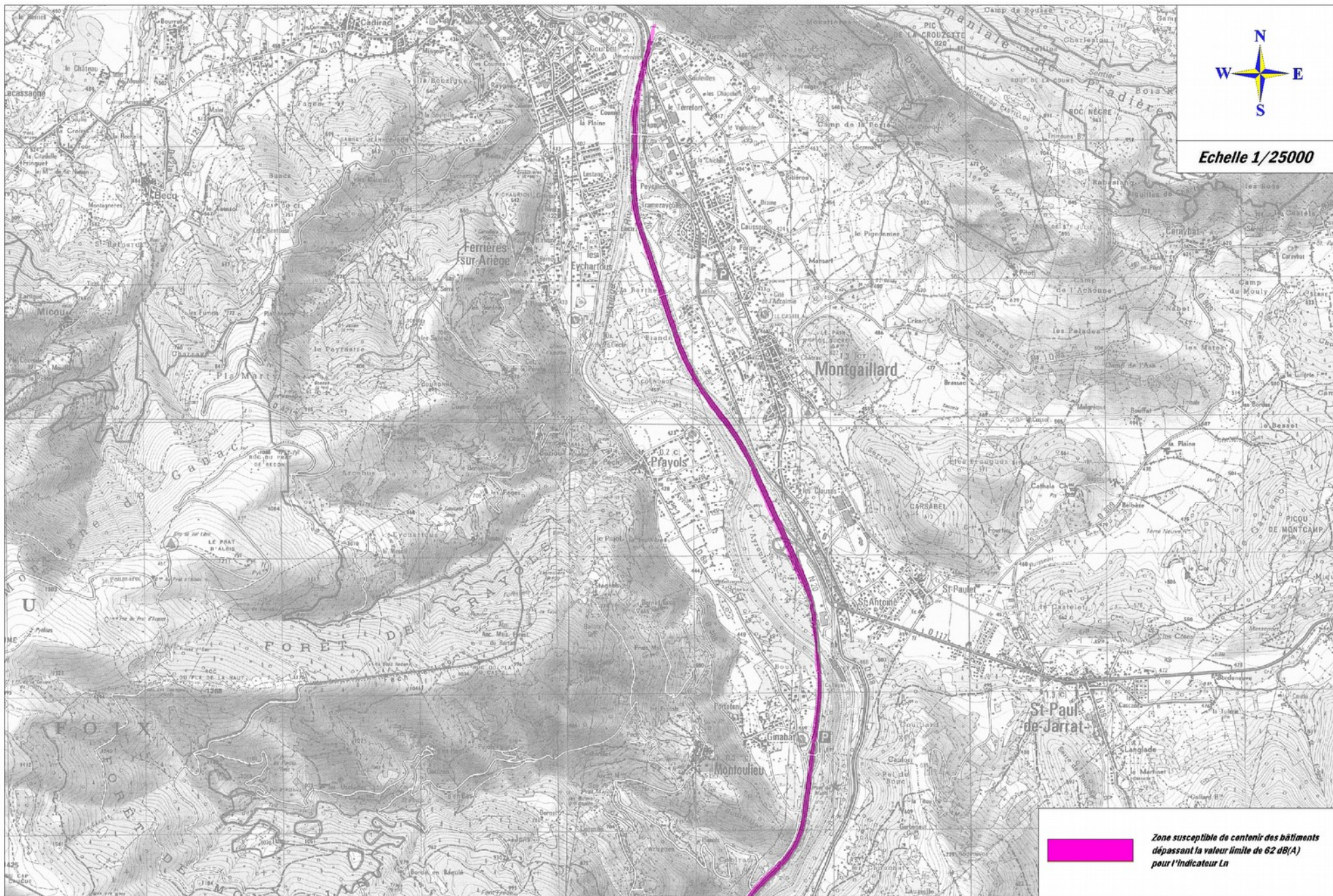
Echelle 1/25000

 Zone susceptible de contenir des bâtiments dépassant la valeur limite de 62 dB(A) pour l'indicateur Ln




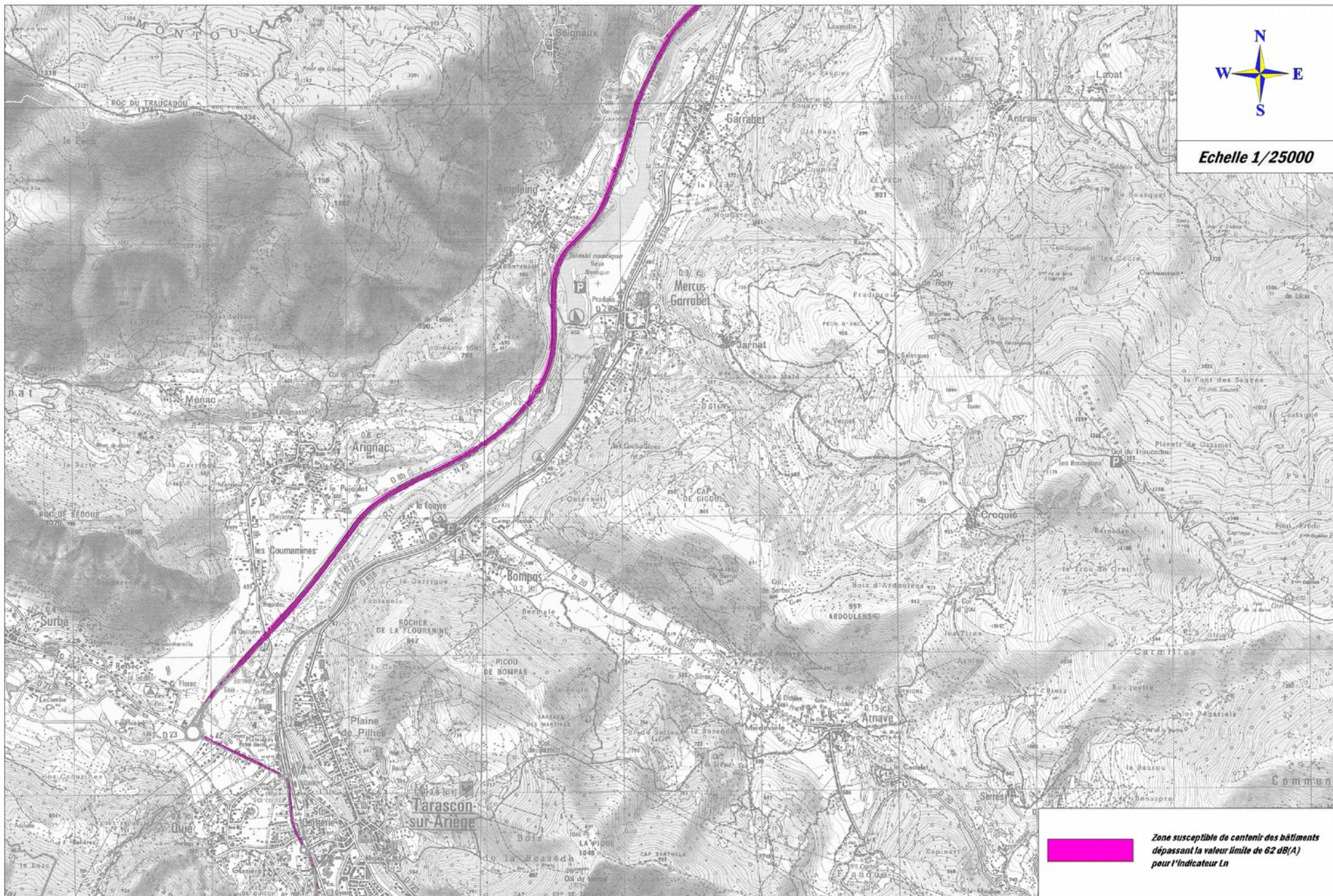
Echelle 1/25000

 Zone susceptible de contenir des bâtiments dépassant la valeur limite de 62 dB(A) pour l'indicateur Ln




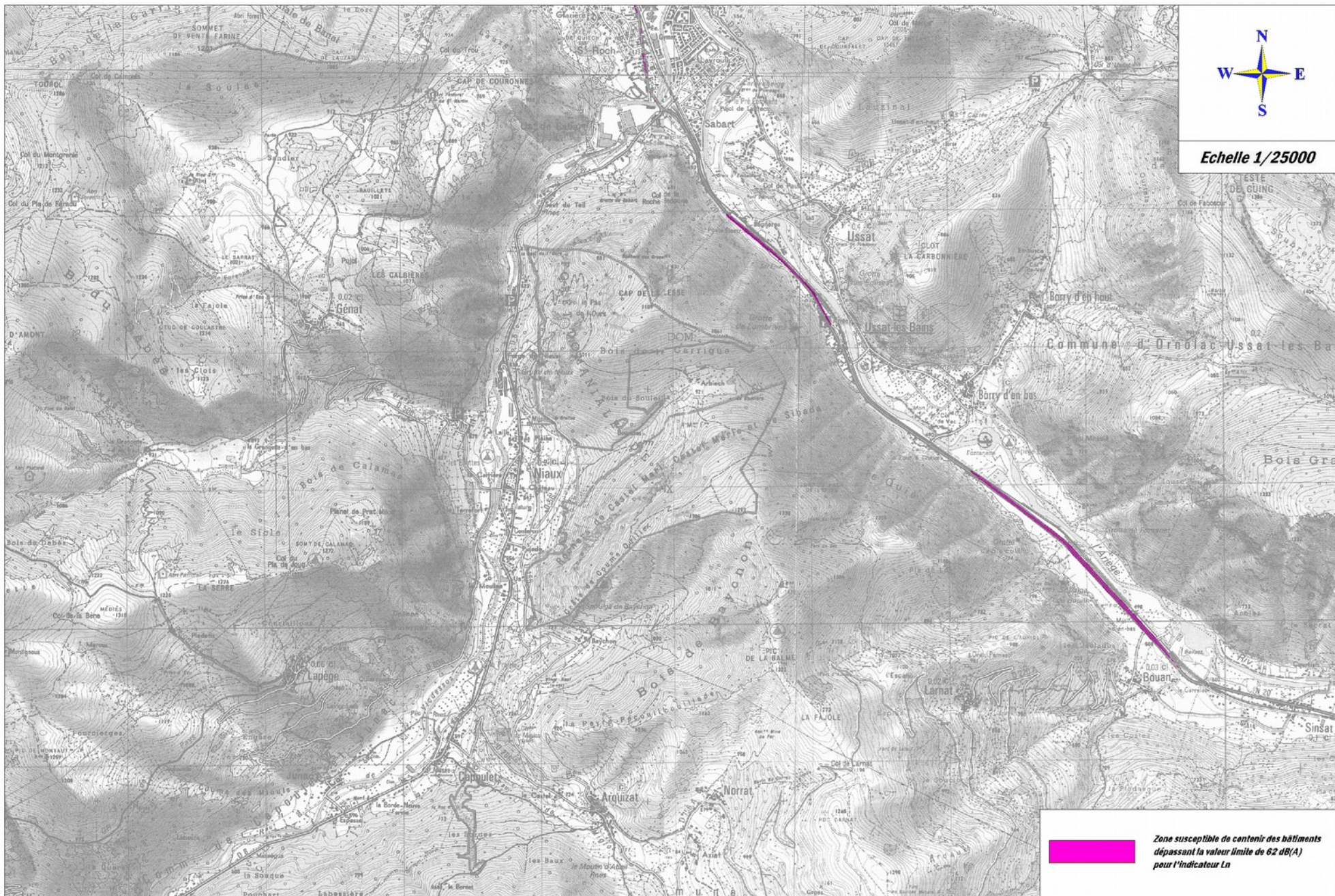
Echelle 1/25000

 **Zone susceptible de contenir des bâtiments dépassant la valeur limite de 62 dB(A) pour l'indicateur Ln**




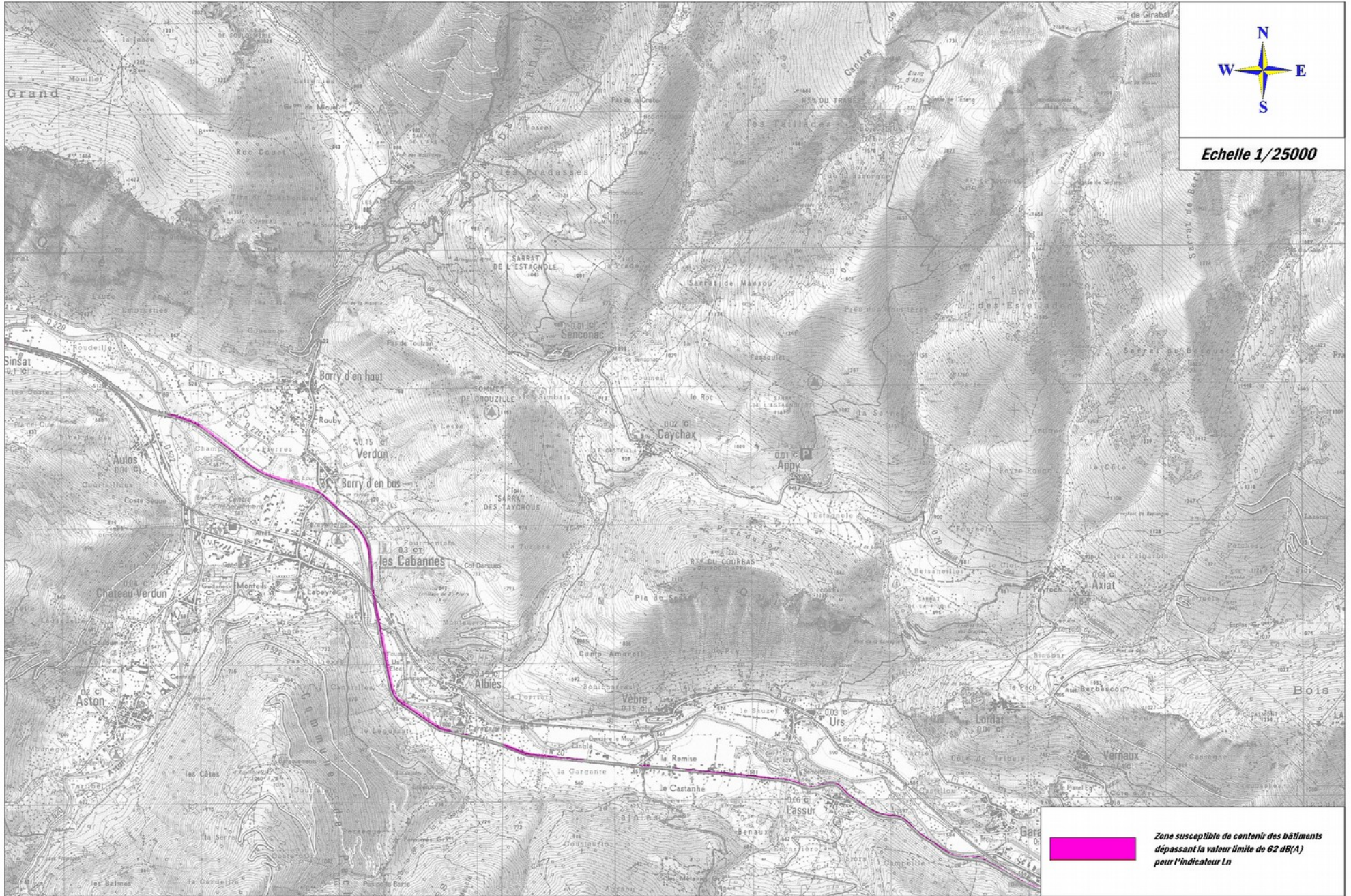
Echelle 1/25000

 **Zone susceptible de contenir des bâtiments dépassant la valeur limite de 62 dB(A) pour l'indicateur Ln**



Echelle 1/25000

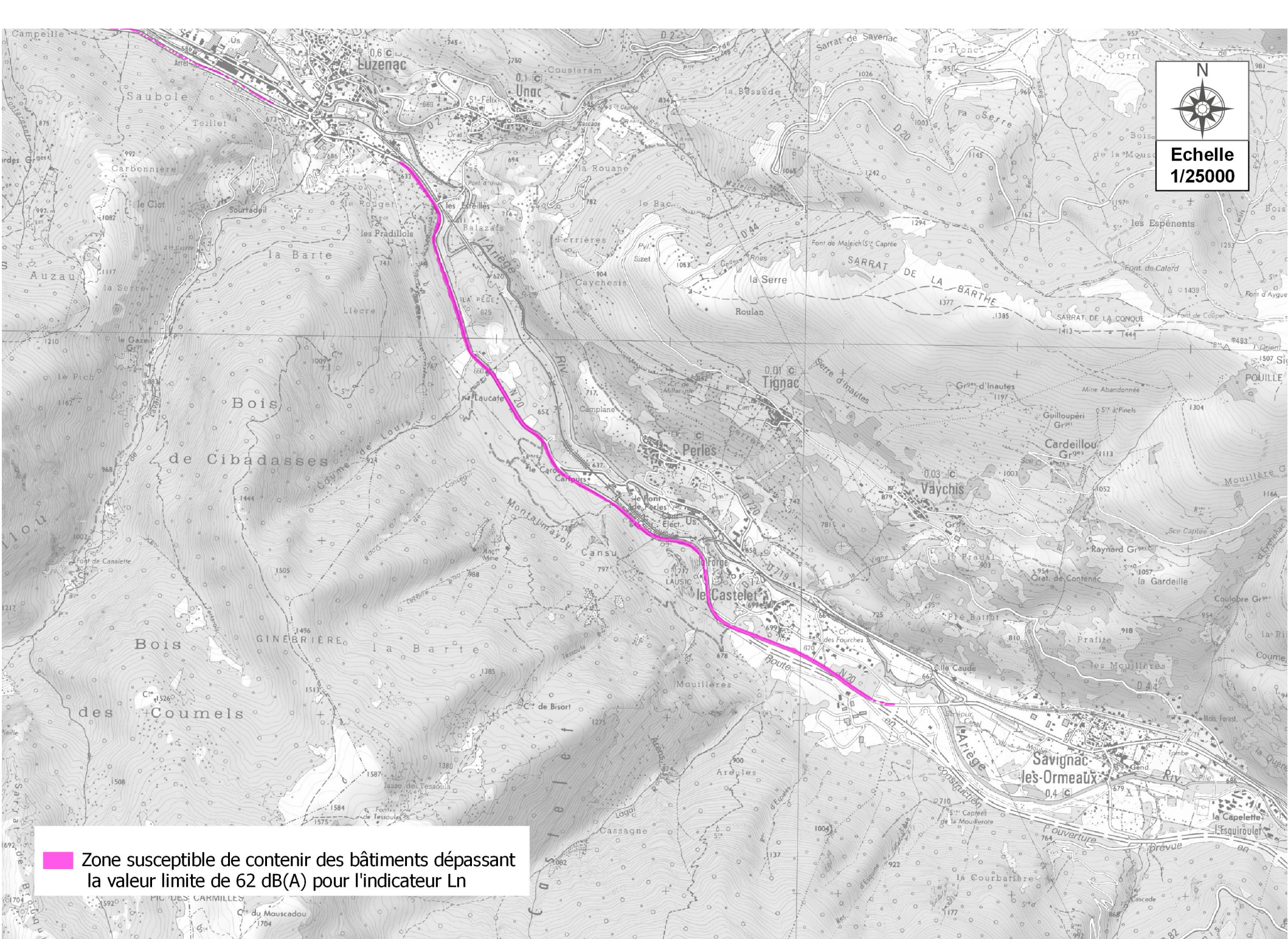
 Zone susceptible de contenir des bâtiments dépassant la valeur limite de 62 dB(A) pour l'indicateur Ln




Echelle 1/25000



Zone susceptible de contenir des bâtiments dépassant la valeur limite de 62 dB(A) pour l'indicateur Ln



Echelle
1/25000

 Zone susceptible de contenir des bâtiments dépassant la valeur limite de 62 dB(A) pour l'indicateur Ln